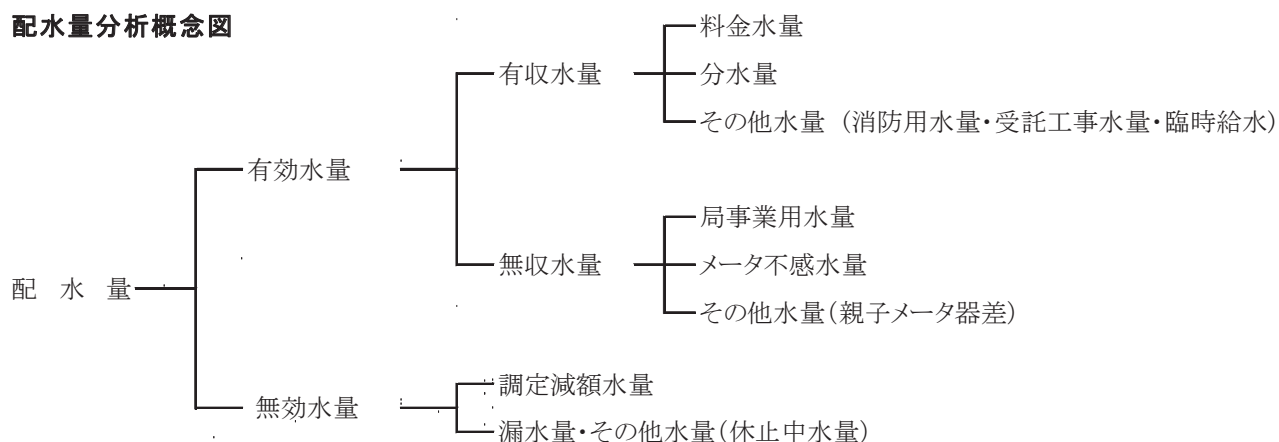


(1) 配水量分析

| 項 目              |                       | 単位             | 令和2年度       | 令和3年度       |
|------------------|-----------------------|----------------|-------------|-------------|
| 配<br>水<br>量      | 茂庭浄水場                 | m <sup>3</sup> | 47,015,100  | 47,701,200  |
|                  | 国見浄水場                 | m <sup>3</sup> | 26,293,424  | 26,393,441  |
|                  | 中原浄水場                 | m <sup>3</sup> | 8,258,830   | 8,323,560   |
|                  | 福岡浄水場                 | m <sup>3</sup> | 11,623,490  | 10,705,950  |
|                  | 熊ヶ根浄水場                | m <sup>3</sup> | 70,912      | 67,670      |
|                  | 作並浄水場                 | m <sup>3</sup> | 163,332     | 150,059     |
|                  | 野尻浄水場                 | m <sup>3</sup> | 15,036      | 11,986      |
|                  | 滝原浄水場                 | m <sup>3</sup> | 19,669      | 18,590      |
|                  | 受                     | m <sup>3</sup> | 28,061,539  | 27,933,939  |
|                  | 計 (A)                 | m <sup>3</sup> | 121,521,332 | 121,306,395 |
| 有<br>効<br>水<br>量 | 配水区域内(料金水量)           | m <sup>3</sup> | 110,181,759 | 109,437,653 |
|                  | 他市町分水 (B)             | m <sup>3</sup> | 4,502,215   | 4,523,674   |
|                  | (分水率 (B)/(A)・(B)/(C)) | %              | 3.7         | 3.7         |
|                  | その他水量(消防用水量等)         | m <sup>3</sup> | 5,235       | 4,072       |
|                  | 計 (C)                 | m <sup>3</sup> | 114,689,209 | 113,965,399 |
|                  | 有収率 (C)/(A)           | %              | 94.4        | 93.9        |
|                  | 局事業用水量                | m <sup>3</sup> | 567,733     | 520,400     |
|                  | メータ不感水量               | m <sup>3</sup> | 2,203,989   | 2,189,092   |
|                  | その他水量                 | m <sup>3</sup> | —           | —           |
|                  | 計 (D)                 | m <sup>3</sup> | 2,771,722   | 2,709,492   |
| 無収率 (D)/(A)      | %                     | 2.3            | 2.2         |             |
| 量                | 有効水量 (C)+(D)=(E)      | m <sup>3</sup> | 117,460,931 | 116,674,891 |
|                  | 有効率 (E)/(A)           | %              | 96.7        | 96.2        |
| 無<br>効<br>水<br>量 | 調定減額水量                | m <sup>3</sup> | 257,380     | 262,119     |
|                  | 漏水その他水量               | m <sup>3</sup> | 3,803,021   | 4,369,385   |
|                  | 無効水量 (F)              | m <sup>3</sup> | 4,060,401   | 4,631,504   |
|                  | 無効率 (F)/(A)           | %              | 3.3         | 3.8         |

配水量分析概念図



# 状 況

| 令和4年度        | 令和5年度        | 令和6年度        |
|--------------|--------------|--------------|
| 41,368,400   | 41,687,300   | 43,660,800   |
| 27,777,596   | 27,596,692   | 26,658,080   |
| 9,090,380    | 9,367,940    | 8,523,550    |
| 13,310,640   | 12,789,530   | 11,188,260   |
| 74,001       | 78,225       | 81,233       |
| 165,562      | 174,793      | 184,951      |
| 9,974        | 11,896       | 12,376       |
| 17,707       | 19,174       | 17,563       |
| 28,292,323   | 28,048,488   | 29,188,592   |
| 120,106,583  | 119,774,038  | 119,515,405  |
| 108,675,676  | 108,164,486  | 108,047,900  |
| 4,365,946    | 4,552,709    | 4,532,282    |
| 3.6      3.9 | 3.8      4.0 | 3.8      4.0 |
| 3,917        | 4,288        | 4,140        |
| 113,045,539  | 112,721,483  | 112,584,322  |
| 94.1         | 94.1         | 94.2         |
| 585,326      | 606,375      | 618,047      |
| 2,173,855    | 2,163,676    | 2,161,335    |
| —            | —            | —            |
| 2,759,181    | 2,770,051    | 2,779,382    |
| 2.3          | 2.3          | 2.3          |
| 115,804,720  | 115,491,534  | 115,363,704  |
| 96.4         | 96.4         | 96.5         |
| 335,777      | 187,456      | 159,749      |
| 3,966,086    | 4,095,048    | 3,991,952    |
| 4,301,863    | 4,282,504    | 4,151,701    |
| 3.6          | 3.6          | 3.5          |

(2) 年度別・月別配水量及び有収水量

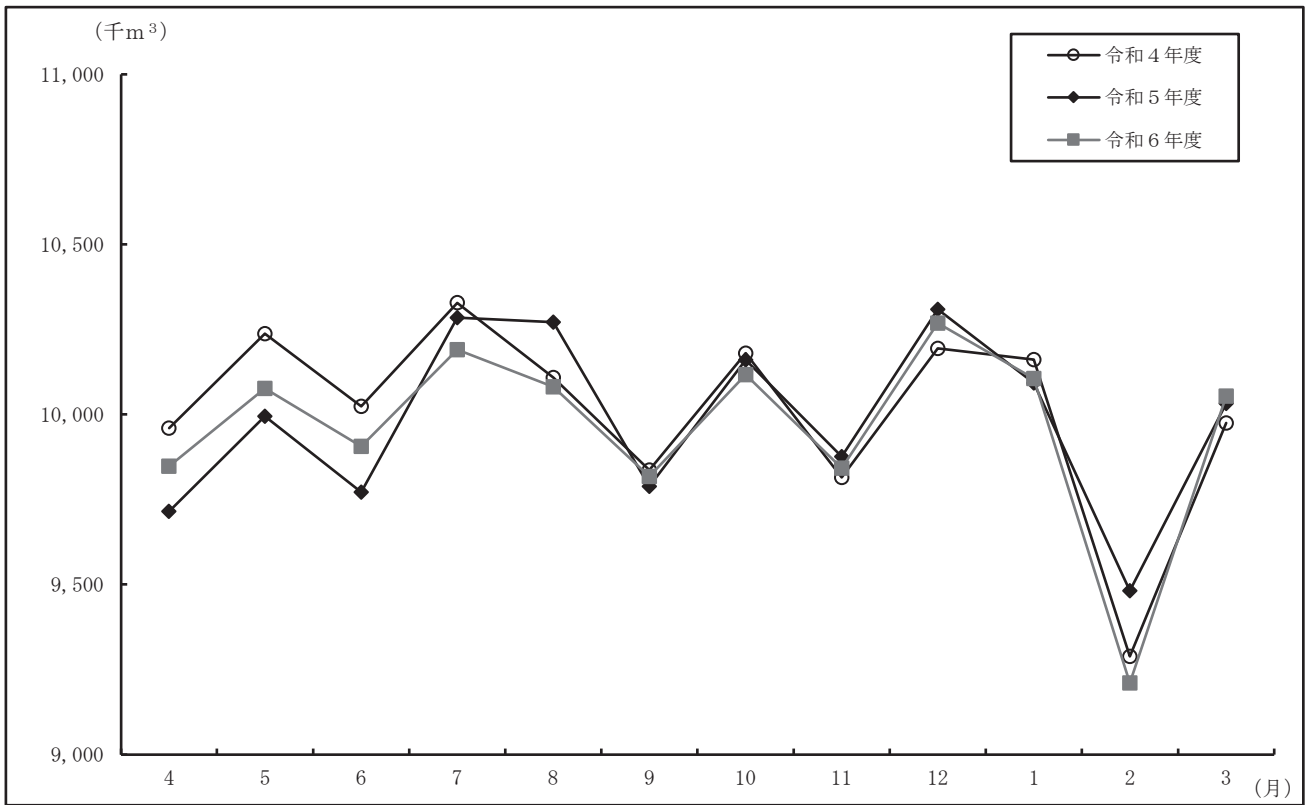
| 区分<br>月別 | 令和2年度       |             |           |       |             | 令和3年度       |             |           |       |             | 令和          |             |
|----------|-------------|-------------|-----------|-------|-------------|-------------|-------------|-----------|-------|-------------|-------------|-------------|
|          | 配水量         | 有収水量        |           |       |             | 配水量         | 有収水量        |           |       |             | 配水量         | 配水区域内       |
|          |             | 配水区域内       | 他市町分水     | その他水量 | 計           |             | 配水区域内       | 他市町分水     | その他水量 | 計           |             |             |
| 4        | 9,624,634   | 8,438,746   | 362,450   | 628   | 8,801,824   | 9,937,224   | 8,518,142   | 369,697   | 476   | 8,888,315   | 9,959,841   | 8,460,018   |
| 5        | 10,017,218  | 9,153,846   | 380,243   | 532   | 9,534,621   | 10,279,933  | 9,380,354   | 386,152   | 279   | 9,766,785   | 10,237,630  | 9,396,800   |
| 6        | 9,960,768   | 8,849,305   | 371,030   | 376   | 9,220,711   | 10,055,652  | 8,908,819   | 374,717   | 315   | 9,283,851   | 10,023,327  | 8,781,866   |
| 7        | 10,216,288  | 9,535,609   | 380,430   | 236   | 9,916,275   | 10,416,213  | 9,604,791   | 386,744   | 476   | 9,992,011   | 10,328,067  | 9,582,992   |
| 8        | 10,560,236  | 8,918,607   | 385,624   | 413   | 9,304,644   | 10,255,813  | 8,934,784   | 386,267   | 403   | 9,321,454   | 10,108,647  | 8,841,966   |
| 9        | 10,006,826  | 9,870,336   | 368,614   | 626   | 10,239,576  | 9,856,932   | 9,558,816   | 372,903   | 351   | 9,932,070   | 9,835,950   | 9,549,639   |
| 10       | 10,346,097  | 8,921,609   | 383,620   | 197   | 9,305,426   | 10,293,680  | 8,718,566   | 382,743   | 354   | 9,101,663   | 10,179,554  | 8,640,843   |
| 11       | 10,040,448  | 9,572,738   | 369,545   | 643   | 9,942,926   | 9,970,493   | 9,475,556   | 369,088   | 411   | 9,845,055   | 9,814,858   | 9,407,211   |
| 12       | 10,439,544  | 8,905,721   | 383,633   | 376   | 9,289,730   | 10,391,442  | 8,796,795   | 383,139   | 364   | 9,180,298   | 10,194,227  | 8,685,117   |
| 1        | 10,568,135  | 9,590,154   | 387,419   | 212   | 9,977,785   | 10,310,398  | 9,469,718   | 384,221   | 303   | 9,854,242   | 10,160,939  | 9,306,872   |
| 2        | 9,451,692   | 9,159,863   | 348,160   | 298   | 9,508,321   | 9,271,097   | 8,949,696   | 344,928   | 137   | 9,294,761   | 9,288,498   | 8,923,627   |
| 3        | 10,289,446  | 9,265,225   | 381,447   | 698   | 9,647,370   | 10,267,518  | 9,121,616   | 383,075   | 203   | 9,504,894   | 9,975,045   | 9,098,725   |
| 計        | 121,521,332 | 110,181,759 | 4,502,215 | 5,235 | 114,689,209 | 121,306,395 | 109,437,653 | 4,523,674 | 4,072 | 113,965,399 | 120,106,583 | 108,675,676 |
| すう勢比率    | 100.0       | 100.0       | 100.0     | 100.0 | 100.0       | 99.8        | 99.3        | 100.5     | 77.8  | 99.4        | 98.8        | 98.6        |

(注) その他水量は、消防用水量、受託工事水量及び臨時給水を計上している。

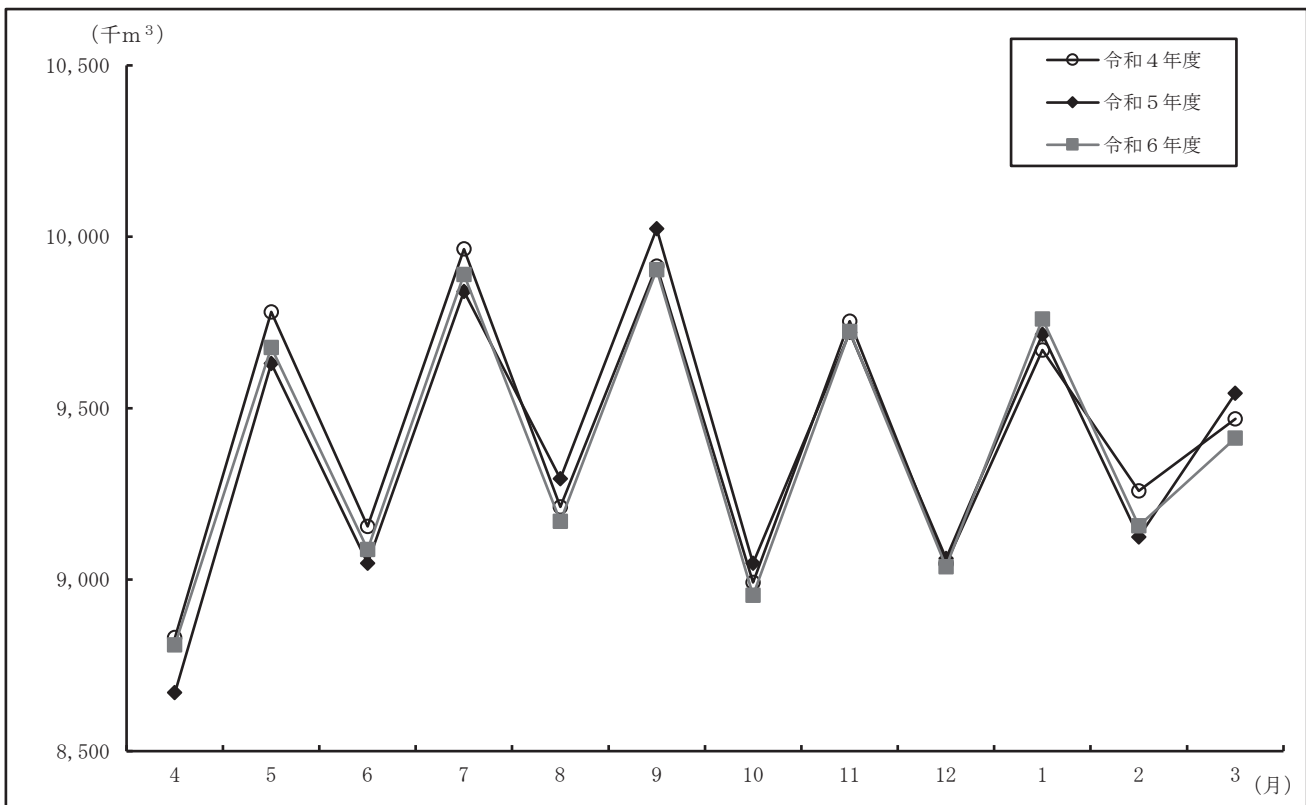
(単位：m<sup>3</sup>，%)

| 4 年 度     |           |             | 令 和 5 年 度   |             |           |           |             | 令 和 6 年 度   |             |           |           |             |
|-----------|-----------|-------------|-------------|-------------|-----------|-----------|-------------|-------------|-------------|-----------|-----------|-------------|
| 有 収 水 量   |           |             | 配水量         | 有 収 水 量     |           |           |             | 配水量         | 有 収 水 量     |           |           |             |
| 他市町<br>分水 | その他<br>水量 | 計           |             | 配水区域内       | 他市町<br>分水 | その他<br>水量 | 計           |             | 配水区域内       | 他市町<br>分水 | その他<br>水量 | 計           |
| 370,570   | 510       | 8,831,098   | 9,715,085   | 8,302,585   | 366,727   | 1,090     | 8,670,402   | 9,847,898   | 8,435,546   | 373,954   | 399       | 8,809,899   |
| 383,490   | 212       | 9,780,502   | 9,994,115   | 9,247,070   | 383,118   | 270       | 9,630,458   | 10,076,547  | 9,290,727   | 385,816   | 249       | 9,676,792   |
| 372,688   | 254       | 9,154,808   | 9,771,206   | 8,673,585   | 373,995   | 283       | 9,047,863   | 9,905,517   | 8,712,976   | 374,754   | 273       | 9,088,003   |
| 381,143   | 219       | 9,964,354   | 10,284,600  | 9,443,779   | 396,545   | 254       | 9,840,578   | 10,190,134  | 9,504,804   | 384,548   | 248       | 9,889,600   |
| 369,348   | 523       | 9,211,837   | 10,270,883  | 8,897,659   | 396,604   | 453       | 9,294,716   | 10,080,760  | 8,785,016   | 385,123   | 349       | 9,170,488   |
| 364,015   | 254       | 9,913,908   | 9,788,228   | 9,647,374   | 376,173   | 200       | 10,023,747  | 9,817,599   | 9,535,739   | 368,374   | 290       | 9,904,403   |
| 350,256   | 373       | 8,991,472   | 10,159,920  | 8,653,507   | 393,928   | 173       | 9,047,608   | 10,116,304  | 8,571,853   | 381,907   | 203       | 8,953,963   |
| 346,345   | 267       | 9,753,823   | 9,875,821   | 9,340,044   | 380,783   | 394       | 9,721,221   | 9,842,218   | 9,352,367   | 370,953   | 510       | 9,723,830   |
| 360,878   | 596       | 9,046,591   | 10,309,140  | 8,664,294   | 397,570   | 264       | 9,062,128   | 10,268,565  | 8,651,806   | 385,326   | 465       | 9,037,597   |
| 362,164   | 248       | 9,669,284   | 10,091,930  | 9,333,460   | 381,472   | 388       | 9,715,320   | 10,105,399  | 9,373,068   | 386,841   | 258       | 9,760,167   |
| 335,255   | 184       | 9,259,066   | 9,481,375   | 8,776,309   | 347,662   | 302       | 9,124,273   | 9,210,467   | 8,806,432   | 349,852   | 276       | 9,156,560   |
| 369,794   | 277       | 9,468,796   | 10,031,735  | 9,184,820   | 358,132   | 217       | 9,543,169   | 10,053,997  | 9,027,566   | 384,834   | 620       | 9,413,020   |
| 4,365,946 | 3,917     | 113,045,539 | 119,774,038 | 108,164,486 | 4,552,709 | 4,288     | 112,721,483 | 119,515,405 | 108,047,900 | 4,532,282 | 4,140     | 112,584,322 |
| 97.0      | 74.8      | 98.6        | 98.6        | 98.2        | 101.1     | 81.9      | 98.3        | 98.3        | 98.1        | 100.7     | 79.1      | 98.2        |

(3) 年度別・月別配水量比較図



(4) 年度別・月別有収水量比較図



(5) 他市町分水量

(単位：m<sup>3</sup>)

| 月別    |      | 市町        |           |         | 合計        |         |
|-------|------|-----------|-----------|---------|-----------|---------|
|       |      | 名取市       | 多賀城市      | 七ヶ浜町    |           |         |
| 令和6年  | 4月   | 220,817   | 149,537   | 3,600   | 373,954   |         |
|       | 5    | 227,567   | 154,529   | 3,720   | 385,816   |         |
|       | 6    | 221,595   | 149,559   | 3,600   | 374,754   |         |
|       | 7    | 226,280   | 154,548   | 3,720   | 384,548   |         |
|       | 8    | 226,887   | 154,521   | 3,715   | 385,123   |         |
|       | 9    | 215,230   | 149,551   | 3,593   | 368,374   |         |
|       | 10   | 223,662   | 154,527   | 3,718   | 381,907   |         |
|       | 11   | 217,810   | 149,544   | 3,599   | 370,953   |         |
|       | 12   | 227,102   | 154,504   | 3,720   | 385,326   |         |
|       | 令和7年 | 1月        | 228,589   | 154,532 | 3,720     | 386,841 |
|       |      | 2         | 206,921   | 139,571 | 3,360     | 349,852 |
|       |      | 3         | 226,579   | 154,535 | 3,720     | 384,834 |
| 計     |      | 2,669,039 | 1,819,458 | 43,785  | 4,532,282 |         |
| 一日平均  |      | 7,312     | 4,985     | 120     | 12,417    |         |
| 令和5年度 | 計    | 2,685,976 | 1,822,823 | 43,910  | 4,552,709 |         |
|       | 一日平均 | 7,339     | 4,980     | 120     | 12,439    |         |
| 令和4年度 | 計    | 2,517,799 | 1,805,566 | 42,581  | 4,365,946 |         |
|       | 一日平均 | 6,898     | 4,947     | 117     | 11,961    |         |
| 令和3年度 | 計    | 2,660,518 | 1,819,327 | 43,829  | 4,523,674 |         |
|       | 一日平均 | 7,289     | 4,984     | 120     | 12,394    |         |
| 令和2年度 | 計    | 2,645,256 | 1,813,640 | 43,319  | 4,502,215 |         |
|       | 一日平均 | 7,247     | 4,969     | 119     | 12,335    |         |

## (6) 配水管布設状況

### ア 口径別配水管

| 口径 (mm)    | 年度 | 令和2年度     |              | 令和3年度      |              |
|------------|----|-----------|--------------|------------|--------------|
|            |    | 当年度       | 累年度          | 当年度        | 累年度          |
| 75         |    | 5,102.20  | 365,645.33   | 3,896.10   | 369,541.43   |
| 100        |    | 15,352.80 | 1,277,581.06 | △ 1,110.50 | 1,276,470.56 |
| 125        |    |           | 1,670.52     |            | 1,670.52     |
| 150        |    | 7,585.40  | 947,983.72   | 1,067.90   | 949,051.62   |
| 200        |    | 2,424.40  | 362,493.76   | 3,160.20   | 365,653.96   |
| 250        |    | △ 39.40   | 68,829.80    | △ 1,695.90 | 67,133.90    |
| 300        |    | 465.20    | 251,213.84   | 1,273.10   | 252,486.94   |
| 350        |    | △ 5.80    | 13,037.89    | △ 148.80   | 12,889.09    |
| 400        |    | △ 35.30   | 65,876.87    | △ 17.70    | 65,859.17    |
| 450        |    |           | 4,479.85     |            | 4,479.85     |
| 500        |    |           | 48,524.60    |            | 48,524.60    |
| 550        |    | △ 800.20  |              |            |              |
| 600        |    |           | 26,810.73    |            | 26,810.73    |
| 700        |    |           | 17,943.66    |            | 17,943.66    |
| 800        |    | 157.50    | 9,076.05     |            | 9,076.05     |
| 900        |    |           | 15,982.55    |            | 15,982.55    |
| 1,000      |    |           | 13,462.96    |            | 13,462.96    |
| 1,100      |    |           | 32,191.36    |            | 32,191.36    |
| 1,200      |    |           | 914.41       |            | 914.41       |
| 計          |    | 30,206.80 | 3,523,718.96 | 6,424.40   | 3,530,143.36 |
| 消火栓<br>設置数 |    | 41        | 14,804       | △ 1        | 14,803       |

(単位:m, 基)

| 令和4年度    |              | 令和5年度    |              | 令和6年度    |              |
|----------|--------------|----------|--------------|----------|--------------|
| 当年度      | 累年度          | 当年度      | 累年度          | 当年度      | 累年度          |
| 2,851.30 | 372,392.73   | 2,156.20 | 374,548.93   | 2,293.90 | 376,842.83   |
| 185.95   | 1,276,656.51 | 1,058.50 | 1,277,715.01 | △ 429.90 | 1,277,285.11 |
|          | 1,670.52     |          | 1,670.52     |          | 1,670.52     |
| 3,964.90 | 953,016.52   | 635.80   | 953,652.32   | 1,679.60 | 955,331.92   |
| 853.30   | 366,507.26   | △ 568.00 | 365,939.26   | △ 172.90 | 365,766.36   |
| △ 173.60 | 66,960.30    | △ 122.90 | 66,837.40    | 496.30   | 67,333.70    |
| 187.70   | 252,674.64   | 246.50   | 252,921.14   | 1,952.50 | 254,873.64   |
|          | 12,889.09    | △ 44.00  | 12,845.09    | △ 92.60  | 12,752.49    |
| △ 34.70  | 65,824.47    | △ 334.30 | 65,490.17    |          | 65,490.17    |
|          | 4,479.85     |          | 4,479.85     |          | 4,479.85     |
| 85.20    | 48,609.80    | 411.50   | 49,021.30    | 2,199.00 | 51,220.30    |
|          |              |          |              |          |              |
| 50.70    | 26,861.43    | 391.30   | 27,252.73    |          | 27,252.73    |
|          | 17,943.66    |          | 17,943.66    |          | 17,943.66    |
| 296.10   | 9,372.15     |          | 9,372.15     | 741.70   | 10,113.85    |
|          | 15,982.55    |          | 15,982.55    |          | 15,982.55    |
|          | 13,462.96    |          | 13,462.96    |          | 13,462.96    |
|          | 32,191.36    |          | 32,191.36    | 26.20    | 32,217.56    |
|          | 914.41       |          | 914.41       |          | 914.41       |
| 8,266.85 | 3,538,410.21 | 3,830.60 | 3,542,240.81 | 8,693.80 | 3,550,934.61 |
| △ 29     | 14,774       | △ 42     | 14,732       | △ 30     | 14,702       |

## イ 管種別配水管

| 管種別<br>口径(mm) | ダ ク タ イ ル 鋳 鉄 管 等 |           |          |           | 令和6年度末<br>総延長 |
|---------------|-------------------|-----------|----------|-----------|---------------|
|               | 前年度末<br>総延長       | 布 設       | 受 贈      | 撤 去       |               |
| 75            | 173,122.41        | 559.00    | 72.80    | 1,007.30  | 172,746.91    |
| 100           | 776,275.60        | 6,940.60  | 998.60   | 3,114.10  | 781,100.70    |
| 125           | 1,620.52          |           |          |           | 1,620.52      |
| 150           | 938,710.60        | 5,929.80  | 441.70   | 4,742.70  | 940,339.40    |
| 200           | 360,993.48        | 1,608.40  |          | 1,781.30  | 360,820.58    |
| 250           | 65,599.53         | 434.80    | 206.90   | 145.40    | 66,095.83     |
| 300           | 248,563.81        | 2,424.00  | 4.40     | 508.30    | 250,483.91    |
| 350           | 12,190.75         | 1.30      |          | 93.90     | 12,098.15     |
| 配水支管計         | 2,577,076.70      | 17,897.90 | 1,724.40 | 11,393.00 | 2,585,306.00  |
| 400           | 60,128.58         |           |          |           | 60,128.58     |
| 450           | 4,367.85          |           |          |           | 4,367.85      |
| 500           | 41,004.98         | 840.80    |          |           | 41,845.78     |
| 550           |                   |           |          |           |               |
| 600           | 20,978.82         |           |          |           | 20,978.82     |
| 700           | 4,064.79          |           |          |           | 4,064.79      |
| 800           | 6,338.26          | 741.70    |          |           | 7,079.96      |
| 900           | 7,721.52          |           |          |           | 7,721.52      |
| 1,000         | 3,355.90          |           |          |           | 3,355.90      |
| 1,100         |                   |           |          |           |               |
| 1,200         |                   |           |          |           |               |
| 配水本管計         | 147,960.70        | 1,582.50  |          |           | 149,543.20    |
| 計             | 2,725,037.40      | 19,480.40 | 1,724.40 | 11,393.00 | 2,734,849.20  |

(単位：m)

| 管種別<br>口径(mm) | 鋼 管         |          |     |        | 令和6年度末<br>総延長 |
|---------------|-------------|----------|-----|--------|---------------|
|               | 前年度末<br>総延長 | 布 設      | 受 贈 | 撤 去    |               |
| 75            | 428.09      |          |     |        | 428.09        |
| 100           | 3,423.78    |          |     | 5.30   | 3,418.48      |
| 125           | 50.00       |          |     |        | 50.00         |
| 150           | 4,856.14    | 50.80    |     |        | 4,906.94      |
| 200           | 3,931.28    |          |     |        | 3,931.28      |
| 250           | 1,237.87    |          |     |        | 1,237.87      |
| 300           | 4,350.03    | 21.90    |     |        | 4,371.93      |
| 350           | 654.34      |          |     |        | 654.34        |
| 配水支管計         | 18,931.53   | 72.70    |     | 5.30   | 18,998.93     |
| 400           | 5,361.59    |          |     |        | 5,361.59      |
| 450           | 112.00      |          |     |        | 112.00        |
| 500           | 8,016.32    | 1,358.20 |     |        | 9,374.52      |
| 550           |             |          |     |        |               |
| 600           | 6,273.91    |          |     |        | 6,273.91      |
| 700           | 13,878.87   | 0.20     |     | 0.20   | 13,878.87     |
| 800           | 3,033.89    |          |     |        | 3,033.89      |
| 900           | 8,261.03    |          |     |        | 8,261.03      |
| 1,000         | 10,107.06   |          |     |        | 10,107.06     |
| 1,100         | 32,191.36   | 136.20   |     | 110.00 | 32,217.56     |
| 1,200         | 914.41      |          |     |        | 914.41        |
| 配水本管計         | 88,150.44   | 1,494.60 |     | 110.20 | 89,534.84     |
| 計             | 107,081.97  | 1,567.30 |     | 115.50 | 108,533.77    |

| 管種別<br>口径(mm) | 配水用ポリエチレン管  |           |        |      |               |
|---------------|-------------|-----------|--------|------|---------------|
|               | 前年度末<br>総延長 | 布設        | 受贈     | 撤去   | 令和6年度末<br>総延長 |
| 75            | 12,103.90   | 11,057.10 | 410.00 | 6.50 | 23,564.50     |
| 100           | 9,256.90    | 7,432.00  | 477.60 |      | 17,166.50     |
| 125           |             |           |        |      |               |
| 150           | 66.20       |           |        |      | 66.20         |
| 200           |             |           |        |      |               |
| 250           |             |           |        |      |               |
| 300           |             |           |        |      |               |
| 350           |             |           |        |      |               |
| 配水支管計         | 21,427.00   | 18,489.10 | 887.60 | 6.50 | 40,797.20     |
| 400           |             |           |        |      |               |
| 450           |             |           |        |      |               |
| 500           |             |           |        |      |               |
| 550           |             |           |        |      |               |
| 600           |             |           |        |      |               |
| 700           |             |           |        |      |               |
| 800           |             |           |        |      |               |
| 900           |             |           |        |      |               |
| 1,000         |             |           |        |      |               |
| 1,100         |             |           |        |      |               |
| 1,200         |             |           |        |      |               |
| 配水本管計         |             |           |        |      |               |
| 計             | 21,427.00   | 18,489.10 | 887.60 | 6.50 | 40,797.20     |

(単位：m)

| 管種別<br>口径(mm) | 硬質塩化ビニール管等  |       |        |           | 令和6年度末<br>総延長 |
|---------------|-------------|-------|--------|-----------|---------------|
|               | 前年度末<br>総延長 | 布設    | 受贈     | 撤去        |               |
| 75            | 188,894.53  |       | 147.40 | 8,938.60  | 180,103.33    |
| 100           | 488,758.73  |       |        | 13,159.30 | 475,599.43    |
| 125           |             |       |        |           |               |
| 150           | 10,019.38   |       |        |           | 10,019.38     |
| 200           | 1,014.50    |       |        |           | 1,014.50      |
| 250           |             |       |        |           |               |
| 300           | 7.30        | 10.50 |        |           | 17.80         |
| 350           |             |       |        |           |               |
| 配水支管計         | 688,694.44  | 10.50 | 147.40 | 22,097.90 | 666,754.44    |
| 400           |             |       |        |           |               |
| 450           |             |       |        |           |               |
| 500           |             |       |        |           |               |
| 550           |             |       |        |           |               |
| 600           |             |       |        |           |               |
| 700           |             |       |        |           |               |
| 800           |             |       |        |           |               |
| 900           |             |       |        |           |               |
| 1,000         |             |       |        |           |               |
| 1,100         |             |       |        |           |               |
| 1,200         |             |       |        |           |               |
| 配水本管計         |             |       |        |           |               |
| 計             | 688,694.44  | 10.50 | 147.40 | 22,097.90 | 666,754.44    |

(単位：m)

| 管種別<br>口径(mm) | 令和6年度末総延長    |           |          |           |               |
|---------------|--------------|-----------|----------|-----------|---------------|
|               | 前年度末<br>総延長  | 布設        | 受贈       | 撤去        | 令和6年度末<br>総延長 |
| 75            | 374,548.93   | 11,616.10 | 630.20   | 9,952.40  | 376,842.83    |
| 100           | 1,277,715.01 | 14,372.60 | 1,476.20 | 16,278.70 | 1,277,285.11  |
| 125           | 1,670.52     |           |          |           | 1,670.52      |
| 150           | 953,652.32   | 5,980.60  | 441.70   | 4,742.70  | 955,331.92    |
| 200           | 365,939.26   | 1,608.40  |          | 1,781.30  | 365,766.36    |
| 250           | 66,837.40    | 434.80    | 206.90   | 145.40    | 67,333.70     |
| 300           | 252,921.14   | 2,456.40  | 4.40     | 508.30    | 254,873.64    |
| 350           | 12,845.09    | 1.30      |          | 93.90     | 12,752.49     |
| 配水支管計         | 3,306,129.67 | 36,470.20 | 2,759.40 | 33,502.70 | 3,311,856.57  |
| 400           | 65,490.17    |           |          |           | 65,490.17     |
| 450           | 4,479.85     |           |          |           | 4,479.85      |
| 500           | 49,021.30    | 2,199.00  |          |           | 51,220.30     |
| 550           |              |           |          |           |               |
| 600           | 27,252.73    |           |          |           | 27,252.73     |
| 700           | 17,943.66    | 0.20      |          | 0.20      | 17,943.66     |
| 800           | 9,372.15     | 741.70    |          |           | 10,113.85     |
| 900           | 15,982.55    |           |          |           | 15,982.55     |
| 1,000         | 13,462.96    |           |          |           | 13,462.96     |
| 1,100         | 32,191.36    | 136.20    |          | 110.00    | 32,217.56     |
| 1,200         | 914.41       |           |          |           | 914.41        |
| 配水本管計         | 236,111.14   | 3,077.10  |          | 110.20    | 239,078.04    |
| 計             | 3,542,240.81 | 39,547.30 | 2,759.40 | 33,612.90 | 3,550,934.61  |



(7) 取水量

| 水系別<br>月別 | (茂庭系)<br>碁石川 | (国見系)<br>大倉川 | (中原系)      |           |           | (福岡系)      |            |            |            |
|-----------|--------------|--------------|------------|-----------|-----------|------------|------------|------------|------------|
|           |              |              | 大倉川        | 青下川       | 計         | 七北田川       | 宮床川        | 計          |            |
| 令和6年4月    | 3,535,200    | 2,241,420    | 479,250    | 307,080   | 786,330   | 877,360    | 155,120    | 1,032,480  |            |
| 5         | 3,350,200    | 2,446,240    | 494,660    | 314,010   | 808,670   | 914,660    | 150,530    | 1,065,190  |            |
| 6         | 3,654,000    | 2,048,660    | 614,770    | 83,590    | 698,360   | 800,130    | 144,530    | 944,660    |            |
| 7         | 3,930,300    | 2,475,420    | 629,740    | 86,270    | 716,010   | 856,880    | 111,970    | 968,850    |            |
| 8         | 3,814,400    | 2,464,750    | 623,050    | 86,200    | 709,250   | 957,710    | 6,050      | 963,760    |            |
| 9         | 3,628,600    | 2,373,590    | 434,030    | 260,910   | 694,940   | 923,721    | 5,140      | 928,861    |            |
| 10        | 3,875,800    | 2,447,120    | 387,800    | 317,080   | 704,880   | 967,120    | 6,950      | 974,070    |            |
| 11        | 3,853,100    | 2,172,790    | 513,100    | 284,950   | 798,050   | 946,950    | 5,740      | 952,690    |            |
| 12        | 3,959,900    | 2,195,880    | 560,300    | 246,950   | 807,250   | 960,110    | 74,120     | 1,034,230  |            |
| 令和7年1月    | 3,951,800    | 2,294,480    | 473,520    | 261,180   | 734,700   | 816,060    | 148,210    | 964,270    |            |
| 2         | 3,554,000    | 2,148,300    | 450,160    | 230,340   | 680,500   | 727,060    | 133,890    | 860,950    |            |
| 3         | 3,715,300    | 2,295,490    | 465,620    | 255,200   | 720,820   | 826,460    | 150,100    | 976,560    |            |
| 計         | 44,822,600   | 27,604,140   | 6,126,000  | 2,733,760 | 8,859,760 | 10,574,221 | 1,092,350  | 11,666,571 |            |
| 一月平均      | 3,735,217    | 2,300,345    | 510,500    | 227,813   | 738,313   | 881,185    | 91,029     | 972,214    |            |
| 一日平均      | 122,802      | 75,628       | 16,783     | 7,490     | 24,273    | 28,970     | 2,993      | 31,963     |            |
| 令和5年度     | 計            | 43,012,200   | 29,132,440 | 6,640,550 | 3,050,700 | 9,691,250  | 11,716,600 | 1,599,500  | 13,316,100 |
|           | 一月平均         | 3,584,350    | 2,427,703  | 553,379   | 254,225   | 807,604    | 976,383    | 133,292    | 1,109,675  |
|           | 一日平均         | 117,520      | 79,597     | 18,144    | 8,335     | 26,479     | 32,013     | 4,370      | 36,383     |
| 令和4年度     | 42,659,600   | 29,574,620   | 6,458,460  | 2,855,380 | 9,313,840 | 11,273,100 | 2,450,530  | 13,723,630 |            |
| 令和3年度     | 48,684,800   | 27,754,660   | 6,016,670  | 2,662,920 | 8,679,590 | 9,645,520  | 1,808,450  | 11,453,970 |            |
| 令和2年度     | 48,178,500   | 27,622,960   | 5,537,860  | 3,065,400 | 8,603,260 | 10,833,900 | 1,413,550  | 12,247,450 |            |

(単位：m<sup>3</sup>)

| (熊ヶ根系) | (作並系)   | (野尻系)  | (滝原系)  | 合 計        | 第二補充貯水池の活用 |     |     |        |
|--------|---------|--------|--------|------------|------------|-----|-----|--------|
|        |         |        |        |            | 国見系        |     | 中原系 |        |
|        |         |        |        |            | 湛 水        | 取 水 | 湛 水 | 取 水    |
| 大倉川    | 熊沢・元木沢  | 湧 水    | 湧 水    |            |            |     |     |        |
| 8,142  | 11,431  | 5,327  | 3,892  | 7,624,222  |            |     |     |        |
| 7,820  | 12,214  | 5,543  | 3,712  | 7,699,589  |            |     |     |        |
| 7,958  | 13,234  | 5,326  | 3,593  | 7,375,791  |            |     |     |        |
| 8,167  | 16,712  | 5,299  | 3,891  | 8,124,649  |            |     |     |        |
| 7,268  | 20,731  | 5,364  | 3,984  | 7,989,507  |            |     |     |        |
| 6,809  | 18,007  | 5,039  | 3,763  | 7,659,609  |            |     |     |        |
| 8,054  | 15,497  | 5,567  | 4,038  | 8,035,026  |            |     |     |        |
| 8,196  | 14,713  | 5,430  | 3,772  | 7,808,741  |            |     |     |        |
| 7,987  | 21,366  | 5,629  | 3,663  | 8,035,905  |            |     |     |        |
| 8,168  | 20,108  | 5,607  | 3,731  | 7,982,864  |            |     |     |        |
| 7,103  | 17,051  | 4,649  | 3,409  | 7,275,962  |            |     |     |        |
| 8,149  | 17,741  | 5,547  | 3,985  | 7,743,592  |            |     |     |        |
| 93,821 | 198,805 | 64,327 | 45,433 | 93,355,457 |            |     |     |        |
| 7,818  | 16,567  | 5,361  | 3,786  | 7,779,621  |            |     |     |        |
| 257    | 545     | 176    | 124    | 255,768    |            |     |     |        |
| 90,398 | 194,443 | 65,242 | 57,532 | 95,559,605 |            |     |     |        |
| 7,533  | 16,204  | 5,437  | 4,794  | 7,963,300  |            |     |     |        |
| 247    | 531     | 178    | 157    | 261,092    |            |     |     |        |
| 85,720 | 181,684 | 64,839 | 54,875 | 95,658,808 |            |     |     | 42,650 |
| 78,168 | 166,913 | 62,722 | 45,086 | 96,925,909 |            |     |     |        |
| 80,014 | 176,943 | 60,791 | 39,346 | 97,009,264 |            |     |     |        |

## (8) ろ過水量

| 浄水場      |      | 茂 庭        | 国 見        | 中 原       | 福 岡        |
|----------|------|------------|------------|-----------|------------|
|          |      |            |            |           |            |
| 令和 6年 4月 |      | 3,492,400  | 2,312,460  | 788,790   | 1,026,150  |
| 5        |      | 3,325,500  | 2,521,890  | 808,410   | 1,059,240  |
| 6        |      | 3,603,400  | 2,114,610  | 701,350   | 938,100    |
| 7        |      | 3,868,600  | 2,564,130  | 718,390   | 962,140    |
| 8        |      | 3,738,900  | 2,539,580  | 705,310   | 958,580    |
| 9        |      | 3,531,000  | 2,438,380  | 691,260   | 924,060    |
| 10       |      | 3,820,600  | 2,523,490  | 707,840   | 968,910    |
| 11       |      | 3,804,800  | 2,250,380  | 807,290   | 947,840    |
| 12       |      | 3,905,400  | 2,273,790  | 818,320   | 1,027,800  |
| 令和 7年 1月 |      | 3,843,000  | 2,373,780  | 745,010   | 957,860    |
| 2        |      | 3,443,000  | 2,220,560  | 691,270   | 855,200    |
| 3        |      | 3,636,700  | 2,366,720  | 735,070   | 969,780    |
| 計        |      | 44,013,300 | 28,499,770 | 8,918,310 | 11,595,660 |
| 一月平均     |      | 3,667,775  | 2,374,981  | 743,192   | 966,305    |
| 一日平均     |      | 120,584    | 78,081     | 24,434    | 31,769     |
| 令和 5年度   | 計    | 42,000,500 | 30,378,870 | 9,735,110 | 13,277,300 |
|          | 一月平均 | 3,500,042  | 2,531,573  | 811,259   | 1,106,442  |
|          | 一日平均 | 114,755    | 83,002     | 26,599    | 36,277     |
| 令和 4年度   |      | 41,677,200 | 30,839,290 | 9,423,610 | 13,651,030 |
| 令和 3年度   |      | 48,130,900 | 28,956,050 | 8,711,570 | 11,370,660 |
| 令和 2年度   |      | 47,430,200 | 28,632,200 | 8,603,610 | 12,164,960 |

(注) 野尻浄水場と滝原浄水場は膜ろ過、それ以外の浄水場は急速ろ過による処理を行っている。

( 単位 : m<sup>3</sup> )

| 熊ヶ根    | 作 並     | 野 尻    | 滝 原    | 計          |
|--------|---------|--------|--------|------------|
| 7,859  | 11,205  | 1,462  | 2,276  | 7,642,602  |
| 7,527  | 11,328  | 1,618  | 2,345  | 7,737,858  |
| 7,714  | 12,520  | 1,497  | 2,165  | 7,381,356  |
| 7,775  | 15,206  | 1,537  | 2,235  | 8,140,013  |
| 7,047  | 19,311  | 1,564  | 2,278  | 7,972,570  |
| 6,516  | 17,566  | 1,460  | 2,106  | 7,612,348  |
| 7,834  | 14,606  | 1,461  | 2,304  | 8,047,045  |
| 7,855  | 13,570  | 1,233  | 2,244  | 7,835,212  |
| 7,480  | 20,607  | 1,208  | 2,045  | 8,056,650  |
| 7,720  | 19,171  | 1,339  | 2,049  | 7,949,929  |
| 6,620  | 16,838  | 1,212  | 1,825  | 7,236,525  |
| 7,799  | 16,762  | 1,768  | 2,085  | 7,736,684  |
| 89,746 | 188,690 | 17,359 | 25,957 | 93,348,792 |
| 7,479  | 15,724  | 1,447  | 2,163  | 7,779,066  |
| 246    | 517     | 48     | 71     | 255,750    |
| 85,656 | 183,947 | 16,853 | 27,367 | 95,705,603 |
| 7,138  | 15,329  | 1,404  | 2,280  | 7,975,467  |
| 234    | 503     | 46     | 75     | 261,491    |
| 81,440 | 175,695 | 15,410 | 25,741 | 95,889,416 |
| 75,376 | 154,495 | 17,104 | 25,636 | 97,441,791 |
| 78,080 | 165,189 | 20,368 | 25,574 | 97,120,181 |

## (9) 配水量

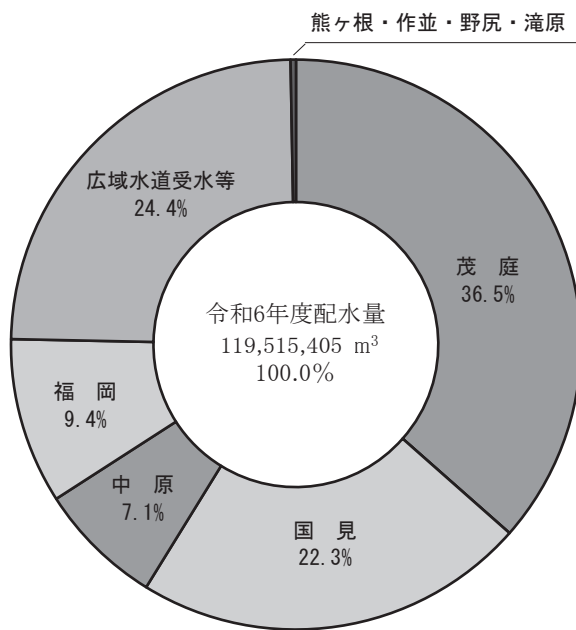
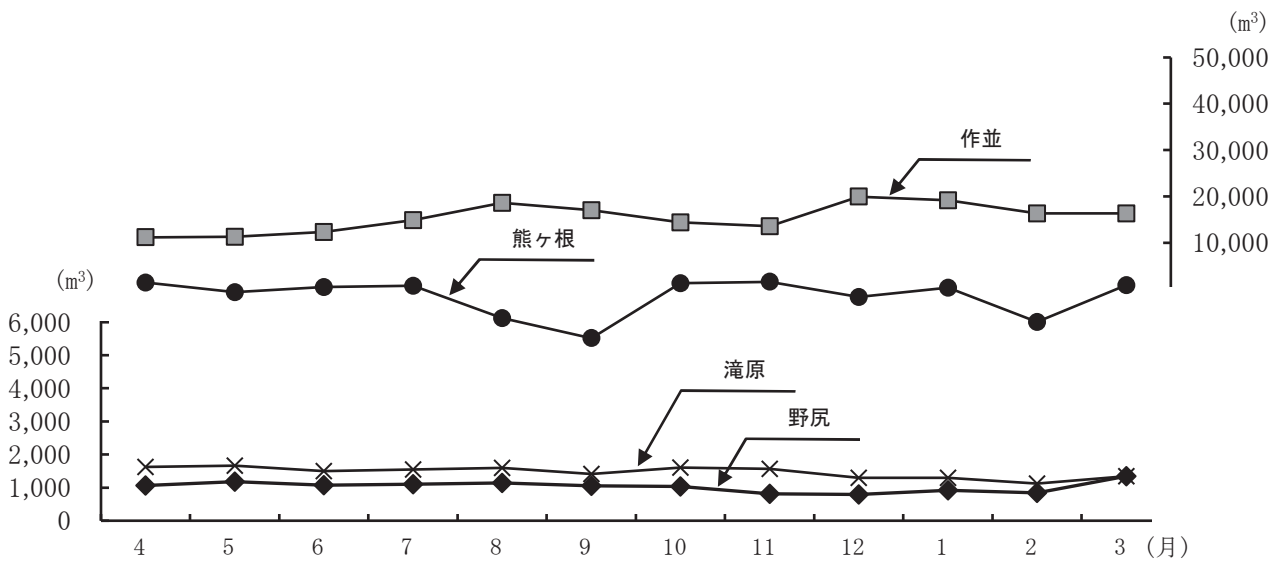
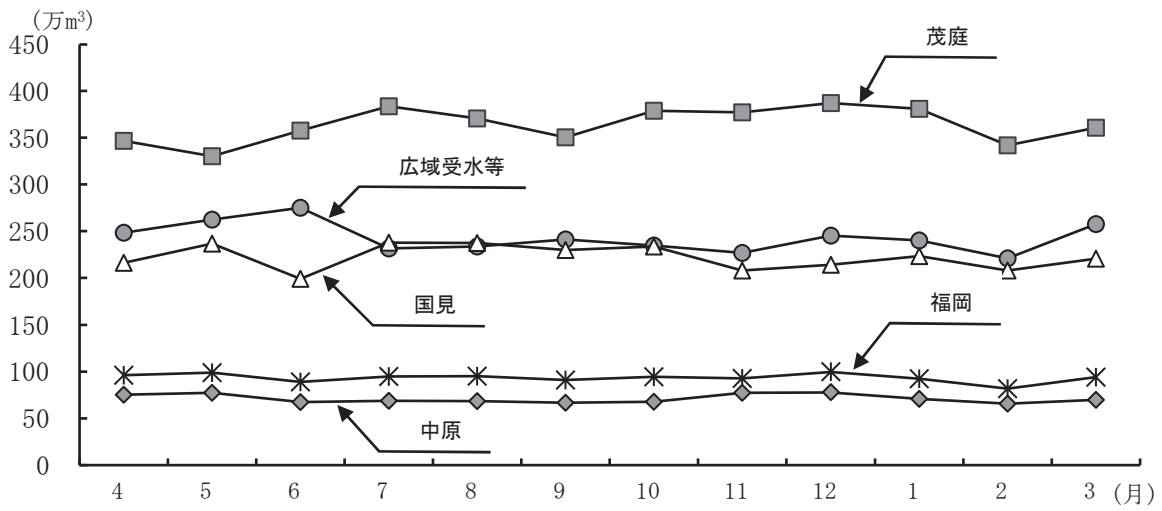
| 月別     | 区分     | 茂庭         | 国見         | 中原        | 福岡         | 熊ヶ根     | 作並      |
|--------|--------|------------|------------|-----------|------------|---------|---------|
|        | 令和6年4月 |            | 3,466,500  | 2,163,878 | 752,200    | 959,490 | 7,200   |
| 5      |        | 3,302,800  | 2,368,006  | 772,630   | 987,800    | 6,904   | 11,255  |
| 6      |        | 3,575,600  | 1,992,997  | 674,810   | 888,790    | 7,059   | 12,293  |
| 7      |        | 3,835,100  | 2,379,267  | 687,500   | 946,710    | 7,100   | 14,888  |
| 8      |        | 3,708,200  | 2,375,082  | 682,000   | 950,230    | 6,120   | 18,584  |
| 9      |        | 3,504,400  | 2,299,904  | 664,770   | 910,550    | 5,518   | 17,001  |
| 10     |        | 3,788,500  | 2,337,182  | 675,320   | 942,710    | 7,176   | 14,426  |
| 11     |        | 3,772,600  | 2,079,702  | 773,700   | 925,780    | 7,223   | 13,537  |
| 12     |        | 3,871,400  | 2,140,447  | 778,290   | 996,810    | 6,764   | 19,971  |
| 令和7年1月 |        | 3,809,900  | 2,235,055  | 706,250   | 922,010    | 7,043   | 19,138  |
| 2      |        | 3,417,900  | 2,080,885  | 657,420   | 818,590    | 6,009   | 16,355  |
| 3      |        | 3,607,900  | 2,205,675  | 698,660   | 938,790    | 7,117   | 16,322  |
| 計      |        | 43,660,800 | 26,658,080 | 8,523,550 | 11,188,260 | 81,233  | 184,951 |
| 一月平均   |        | 3,638,400  | 2,221,507  | 710,296   | 932,355    | 6,769   | 15,412  |
| 一日平均   |        | 119,619    | 73,036     | 23,352    | 30,653     | 222     | 507     |
| 令和5年度  | 計      | 41,687,300 | 27,596,692 | 9,367,940 | 12,789,530 | 78,225  | 174,793 |
|        | 一月平均   | 3,473,942  | 2,299,724  | 780,662   | 1,065,794  | 6,519   | 14,566  |
|        | 一日平均   | 113,900    | 75,400     | 25,595    | 34,944     | 214     | 478     |
| 令和4年度  |        | 41,368,400 | 27,777,596 | 9,090,380 | 13,310,640 | 74,001  | 165,562 |
| 令和3年度  |        | 47,701,200 | 26,393,441 | 8,323,560 | 10,705,950 | 67,670  | 150,059 |
| 令和2年度  |        | 47,015,100 | 26,293,424 | 8,258,830 | 11,623,490 | 70,912  | 163,332 |

(注) その他受水の数値は、利府町及び川崎町からの受水量の合計である。

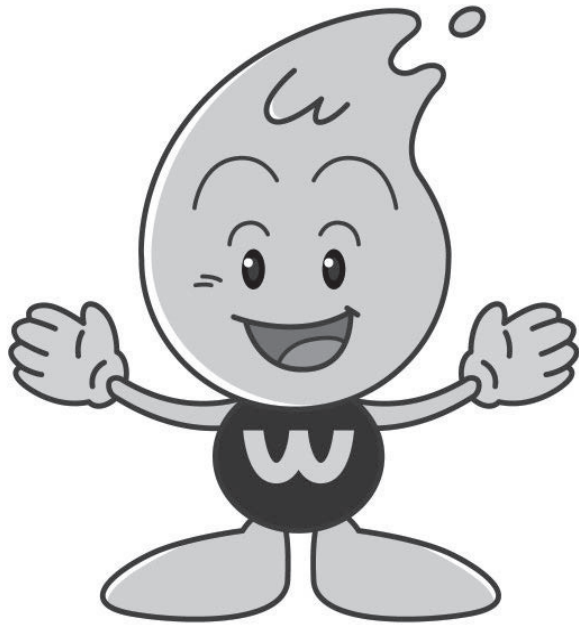
(単位：m<sup>3</sup>)

| 野 尻    | 滝 原    | 広 域 水 道<br>受 水 | その他<br>受 水 | 計           | 一日平均    | 一日最大配水量 |         |
|--------|--------|----------------|------------|-------------|---------|---------|---------|
|        |        |                |            |             |         | 月 日     | 水 量     |
| 1,067  | 1,625  | 2,484,509      | 248        | 9,847,898   | 328,263 | 4. 15   | 338,469 |
| 1,182  | 1,664  | 2,624,076      | 230        | 10,076,547  | 325,050 | 5. 30   | 333,920 |
| 1,071  | 1,495  | 2,751,160      | 242        | 9,905,517   | 330,184 | 6. 19   | 343,732 |
| 1,106  | 1,546  | 2,316,635      | 282        | 10,190,134  | 328,714 | 7. 22   | 341,127 |
| 1,143  | 1,591  | 2,337,530      | 280        | 10,080,760  | 325,186 | 8. 8    | 339,393 |
| 1,055  | 1,416  | 2,412,707      | 278        | 9,817,599   | 327,253 | 9. 17   | 338,561 |
| 1,035  | 1,607  | 2,348,084      | 264        | 10,116,304  | 326,332 | 10. 10  | 336,729 |
| 813    | 1,565  | 2,267,007      | 291        | 9,842,218   | 328,074 | 11. 20  | 335,075 |
| 793    | 1,292  | 2,452,535      | 263        | 10,268,565  | 331,244 | 12. 16  | 338,370 |
| 921    | 1,298  | 2,403,531      | 253        | 10,105,399  | 325,981 | 1. 27   | 334,693 |
| 844    | 1,124  | 2,211,064      | 276        | 9,210,467   | 328,945 | 2. 20   | 335,251 |
| 1,346  | 1,340  | 2,576,687      | 160        | 10,053,997  | 324,322 | 3. 2    | 333,420 |
| 12,376 | 17,563 | 29,185,525     | 3,067      | 119,515,405 |         |         |         |
| 1,031  | 1,464  | 2,432,127      | 256        | 9,959,617   | 327,439 | 6. 19   | 343,732 |
| 34     | 48     | 79,960         | 8          | 327,439     |         |         |         |
| 11,896 | 19,174 | 28,045,632     | 2,856      | 119,774,038 |         |         |         |
| 991    | 1,598  | 2,337,136      | 238        | 9,981,170   | 327,251 | 8. 3    | 343,998 |
| 33     | 52     | 76,627         | 8          | 327,251     |         |         |         |
| 9,974  | 17,707 | 28,289,759     | 2,564      | 120,106,583 | 329,059 | 1. 26   | 352,838 |
| 11,986 | 18,590 | 27,931,163     | 2,776      | 121,306,395 | 332,346 | 3. 17   | 377,258 |
| 15,036 | 19,669 | 28,059,044     | 2,495      | 121,521,332 | 332,935 | 2. 14   | 366,965 |

### (10) 浄水場別配水量図



(注) 広域水道受水等には、利府町及び川崎町からの受水量を含む。



## (11) 電力使用量・使用料金

### ア 使用量

| 区分<br>月別               |                        | 茂庭水系      | 国見水系      | 中原水系      | 福岡水系      | 熊ヶ根水系   |
|------------------------|------------------------|-----------|-----------|-----------|-----------|---------|
|                        |                        | 令和6年 4月   | 128,639   | 66,867    | 167,154   | 439,326 |
| 5                      | 122,773                | 64,721    | 167,646   | 443,204   | 7,392     |         |
| 6                      | 131,059                | 63,011    | 168,739   | 418,863   | 5,582     |         |
| 7                      | 144,075                | 70,054    | 176,064   | 427,569   | 6,360     |         |
| 8                      | 154,101                | 70,421    | 181,746   | 422,488   | 6,893     |         |
| 9                      | 140,743                | 65,832    | 172,704   | 401,598   | 7,279     |         |
| 10                     | 136,428                | 64,283    | 169,773   | 419,364   | 6,691     |         |
| 11                     | 139,472                | 67,170    | 167,485   | 422,425   | 7,943     |         |
| 12                     | 148,802                | 80,758    | 185,820   | 472,604   | 7,144     |         |
| 令和7年 1月                | 155,558                | 88,461    | 192,687   | 503,483   | 13,266    |         |
| 2                      | 142,954                | 82,707    | 186,414   | 454,737   | 13,514    |         |
| 3                      | 152,137                | 81,240    | 196,478   | 476,518   | 12,645    |         |
| 計                      | 1,696,741              | 865,525   | 2,132,710 | 5,302,179 | 104,886   |         |
| 一月平均                   | 141,395                | 72,127    | 177,726   | 441,848   | 8,741     |         |
| 1m <sup>3</sup> 当たり使用量 | 0.039                  | 0.032     | 0.250     | 0.474     | 1.291     |         |
| 令和5年度                  | 計                      | 1,703,460 | 914,510   | 2,096,043 | 6,004,118 | 97,690  |
|                        | 一月平均                   | 141,955   | 76,209    | 174,670   | 500,343   | 8,141   |
|                        | 1m <sup>3</sup> 当たり使用量 | 0.041     | 0.033     | 0.224     | 0.469     | 1.249   |
| 令和4年度                  | 1,665,824              | 914,267   | 2,048,166 | 5,988,056 | 101,875   |         |
| 令和3年度                  | 1,757,006              | 896,750   | 2,078,361 | 5,179,830 | 97,261    |         |
| 令和2年度                  | 1,901,150              | 957,861   | 2,123,554 | 5,784,574 | 101,306   |         |

( 単位 : kWh )

| 作並水系   | 野尻水系   | 滝原水系   | 広域水系      | 計          |
|--------|--------|--------|-----------|------------|
| 8,697  | 3,886  | 4,965  | 287,739   | 1,117,450  |
| 4,799  | 2,860  | 3,569  | 298,868   | 1,115,832  |
| 3,857  | 2,512  | 3,076  | 295,793   | 1,092,492  |
| 4,384  | 2,483  | 2,988  | 308,835   | 1,142,812  |
| 4,901  | 2,891  | 3,485  | 313,057   | 1,159,983  |
| 5,163  | 2,459  | 2,870  | 294,789   | 1,093,437  |
| 4,450  | 2,676  | 3,122  | 299,346   | 1,106,133  |
| 4,885  | 2,720  | 3,663  | 288,399   | 1,104,162  |
| 7,354  | 3,394  | 4,339  | 297,656   | 1,207,871  |
| 11,701 | 4,716  | 6,262  | 299,538   | 1,275,672  |
| 10,837 | 4,102  | 5,356  | 270,360   | 1,170,981  |
| 10,186 | 4,015  | 5,190  | 287,617   | 1,226,026  |
| 81,214 | 38,714 | 48,885 | 3,541,997 | 13,812,851 |
| 6,768  | 3,226  | 4,074  | 295,166   | 1,151,071  |
| 0.439  | 3.128  | 2.783  | 0.121     | 0.116      |
| 83,728 | 37,646 | 47,810 | 3,597,659 | 14,582,664 |
| 6,978  | 3,137  | 3,984  | 299,805   | 1,215,222  |
| 0.479  | 3.165  | 2.493  | 0.128     | 0.122      |
| 83,240 | 37,210 | 49,178 | 3,615,899 | 14,503,715 |
| 77,368 | 38,528 | 47,585 | 3,767,935 | 13,940,624 |
| 80,153 | 41,703 | 48,640 | 3,841,852 | 14,880,793 |

## イ 使用料金

| 月別                     |                        | 区分         |            |            |             |           |
|------------------------|------------------------|------------|------------|------------|-------------|-----------|
|                        |                        | 茂庭水系       | 国見水系       | 中原水系       | 福岡水系        | 熊ヶ根水系     |
| 令和6年 4月                |                        | 3,622,567  | 1,833,527  | 4,609,126  | 11,748,876  | 285,865   |
| 5                      |                        | 3,720,315  | 1,903,350  | 4,922,639  | 12,625,259  | 253,129   |
| 6                      |                        | 4,088,317  | 1,938,715  | 5,156,038  | 12,520,521  | 227,282   |
| 7                      |                        | 4,601,776  | 2,241,345  | 5,619,747  | 13,440,894  | 256,451   |
| 8                      |                        | 4,802,042  | 2,241,935  | 5,674,865  | 13,303,822  | 274,100   |
| 9                      |                        | 4,167,678  | 1,961,073  | 5,101,139  | 11,695,166  | 253,962   |
| 10                     |                        | 3,626,192  | 1,687,080  | 4,608,583  | 10,777,910  | 240,868   |
| 11                     |                        | 3,779,980  | 1,799,946  | 4,703,525  | 11,145,026  | 268,222   |
| 12                     |                        | 4,124,003  | 2,190,557  | 5,275,049  | 12,772,715  | 268,914   |
| 令和7年 1月                |                        | 4,243,979  | 2,361,541  | 5,324,245  | 13,374,021  | 400,331   |
| 2                      |                        | 3,809,815  | 2,131,131  | 5,032,204  | 11,733,699  | 371,927   |
| 3                      |                        | 4,006,549  | 2,107,393  | 5,305,811  | 12,174,944  | 357,139   |
| 計                      |                        | 48,593,213 | 24,397,593 | 61,332,971 | 147,312,853 | 3,458,190 |
| 一月平均                   |                        | 4,049,434  | 2,033,133  | 5,111,081  | 12,276,071  | 288,183   |
| 1m <sup>3</sup> 当たり使用量 |                        | 1.113      | 0.915      | 7.196      | 13.167      | 42.571    |
| 令和5年度                  | 計                      | 43,545,737 | 22,964,198 | 53,316,040 | 147,527,721 | 2,943,903 |
|                        | 一月平均                   | 3,628,811  | 1,913,683  | 4,443,003  | 12,293,978  | 245,325   |
|                        | 1m <sup>3</sup> 当たり使用量 | 1.045      | 0.832      | 5.691      | 11.535      | 37.634    |
| 令和4年度                  |                        | 45,455,090 | 24,814,462 | 56,181,022 | 162,259,886 | 3,339,403 |
| 令和3年度                  |                        | 33,623,872 | 17,172,122 | 40,479,106 | 100,259,683 | 3,069,227 |
| 令和2年度                  |                        | 33,765,151 | 16,951,640 | 38,895,367 | 103,050,649 | 2,888,405 |

(単位：円)

| 作並水系      | 野尻水系      | 滝原水系      | 広域水系        | 計           |
|-----------|-----------|-----------|-------------|-------------|
| 197,655   | 113,892   | 144,773   | 7,855,533   | 30,411,814  |
| 140,758   | 91,371    | 112,837   | 8,609,469   | 32,379,127  |
| 128,771   | 84,468    | 103,263   | 8,920,756   | 33,168,131  |
| 148,703   | 89,704    | 107,810   | 9,756,947   | 36,263,377  |
| 164,361   | 108,231   | 129,005   | 9,624,870   | 36,323,231  |
| 149,801   | 82,724    | 96,362    | 8,614,313   | 32,122,218  |
| 134,980   | 87,731    | 101,972   | 8,125,022   | 29,390,338  |
| 145,228   | 88,755    | 117,461   | 8,136,401   | 30,184,544  |
| 210,485   | 117,111   | 149,102   | 8,606,609   | 33,714,545  |
| 303,345   | 159,570   | 210,163   | 8,396,282   | 34,773,477  |
| 257,504   | 121,077   | 157,736   | 7,519,880   | 31,134,973  |
| 246,532   | 119,232   | 153,820   | 8,019,207   | 32,490,627  |
| 2,228,123 | 1,263,866 | 1,584,304 | 102,185,289 | 392,356,402 |
| 185,677   | 105,322   | 132,025   | 8,515,441   | 32,696,367  |
| 12.047    | 102.122   | 90.207    | 3.501       | 3.283       |
| 1,961,018 | 1,161,770 | 1,450,808 | 90,678,777  | 365,549,972 |
| 163,418   | 96,814    | 120,901   | 7,556,565   | 30,462,498  |
| 11.219    | 97.661    | 75.665    | 3.233       | 3.052       |
| 2,233,925 | 1,380,497 | 1,797,489 | 98,645,815  | 396,107,589 |
| 1,976,907 | 1,183,358 | 1,452,948 | 73,335,375  | 272,552,598 |
| 1,820,035 | 1,188,949 | 1,373,731 | 72,516,760  | 272,450,687 |

## (12) 薬品使用量

### ア 凝集・pH調整等用

| 品目<br>浄水場<br>月別    | ポリ塩化アルミニウム         |           |         |         |         |       |           | 消 石       |         |         |        |        |
|--------------------|--------------------|-----------|---------|---------|---------|-------|-----------|-----------|---------|---------|--------|--------|
|                    | 茂庭                 | 国見        | 中原      | 福岡      | 熊ヶ根     | 作並    | 計         | 茂庭        |         | 国見      |        |        |
|                    |                    |           |         |         |         |       |           | 凝集沈澱用     | pH調整用   | 凝集沈澱用   | pH調整用  |        |
| 令和6年4月             | 96,950             | 52,870    | 20,907  | 37,170  | 298     | 492   | 208,687   | 0         | 6,523   | 230     | 4,070  |        |
| 5                  | 79,910             | 57,340    | 21,295  | 46,860  | 310     | 498   | 206,213   | 0         | 7,672   | 1,050   | 4,560  |        |
| 6                  | 102,480            | 47,580    | 15,167  | 37,910  | 566     | 582   | 204,285   | 0         | 10,521  | 790     | 4,570  |        |
| 7                  | 133,080            | 59,420    | 17,196  | 47,720  | 307     | 862   | 258,585   | 0         | 11,794  | 110     | 6,550  |        |
| 8                  | 137,560            | 67,330    | 26,103  | 48,210  | 269     | 942   | 280,414   | 0         | 11,517  | 0       | 6,920  |        |
| 9                  | 149,360            | 83,540    | 31,737  | 43,870  | 313     | 834   | 309,654   | 0         | 11,242  | 890     | 6,640  |        |
| 10                 | 140,830            | 69,920    | 25,443  | 36,560  | 383     | 760   | 273,896   | 0         | 9,145   | 390     | 4,150  |        |
| 11                 | 134,200            | 54,200    | 23,965  | 31,660  | 350     | 642   | 245,017   | 0         | 10,013  | 0       | 3,750  |        |
| 12                 | 121,830            | 70,750    | 28,391  | 34,070  | 416     | 846   | 256,303   | 0         | 7,924   | 0       | 4,550  |        |
| 令和7年1月             | 94,500             | 65,130    | 22,677  | 31,590  | 315     | 696   | 214,908   | 0         | 6,179   | 0       | 4,500  |        |
| 2                  | 91,420             | 54,250    | 20,453  | 31,740  | 298     | 588   | 198,749   | 381       | 4,165   | 0       | 3,790  |        |
| 3                  | 99,560             | 60,540    | 22,112  | 34,150  | 450     | 678   | 217,490   | 163       | 4,493   | 0       | 4,200  |        |
| 計                  | 1,381,680          | 742,870   | 275,446 | 461,510 | 4,275   | 8,420 | 2,874,201 | 544       | 101,188 | 3,460   | 58,250 |        |
| 一日平均<br>注 入 量      | 3,785.4            | 2,035.3   | 754.6   | 1,264.4 | 11.7    | 23.1  | 7,874.5   | 1.5       | 277.2   | 9.5     | 159.6  |        |
| 平均注入率<br>(mg/L)    | 30.31              | 25.87     | 29.41   | 37.95   | 45.57   | 42.35 | -         | 0.01      | 2.30    | 0.12    | 2.04   |        |
| 稼働日平均<br>注入率(mg/L) |                    |           |         |         |         |       | -         | 1.44      |         | 0.45    |        |        |
| 令和5<br>年度          | 計                  | 1,425,130 | 824,160 | 328,194 | 562,380 | 3,649 | 8,886     | 3,152,399 |         | 105,302 | 6,450  | 60,450 |
|                    | 一日平均注入量            | 3,893.7   | 2,251.8 | 896.7   | 1,536.6 | 10.0  | 24.3      | 8,613.1   |         | 287.7   | 17.6   | 165.2  |
|                    | 平均注入率<br>(mg/L)    | 32.58     | 26.92   | 32.24   | 40.98   | 40.37 | 45.70     | -         | 2.51    | 0.21    | 1.99   |        |
|                    | 稼働日平均<br>注入率(mg/L) |           |         |         |         |       |           | -         |         | 0.73    |        |        |
| 令和4年度              | 1,340,440          | 819,680   | 283,676 | 501,830 | 3,417   | 7,903 | 2,956,946 |           | 97,391  | 7,430   | 54,660 |        |
| 令和3年度              | 1,605,740          | 717,950   | 247,154 | 440,550 | 3,310   | 7,072 | 3,021,776 |           | 124,560 | 2,410   | 57,510 |        |
| 令和2年度              | 1,508,650          | 740,640   | 285,288 | 445,830 | 4,190   | 7,327 | 2,991,925 | 3,550     | 99,430  | 7,230   | 59,200 |        |

(注) 福岡浄水場は、令和3年1月から炭酸ガスを使用。

(単位：kg)

| 灰            |              | ソ ー ダ 灰 |              |              |              |              |              | 炭 酸 ガ ス  |              |       |
|--------------|--------------|---------|--------------|--------------|--------------|--------------|--------------|----------|--------------|-------|
| 福 岡          |              | 計       | 中 原          |              | 熊ヶ根          | 作 並          |              | 計        | 福 岡          | 計     |
| 凝 集<br>沈 澱 用 | p H<br>調 整 用 |         | 凝 集<br>沈 澱 用 | p H<br>調 整 用 | 凝 集<br>沈 澱 用 | 凝 集<br>沈 澱 用 | p H<br>調 整 用 |          | 凝 集<br>沈 澱 用 |       |
|              | 1,720        | 12,543  | 697          | 3,142        | 34.5         | 81.5         |              | 3,955.0  | 27           | 27    |
|              | 2,240        | 15,522  | 339          | 3,767        | 37.0         | 80.0         |              | 4,223.0  | 0            | 0     |
|              | 2,250        | 18,131  | 0            | 3,133        | 57.5         | 90.5         |              | 3,281.0  | 0            | 0     |
|              | 2,720        | 21,174  | 0            | 3,814        | 42.0         | 109.0        |              | 3,965.0  | 0            | 0     |
|              | 1,970        | 20,407  | 0            | 4,342        | 36.0         | 110.0        |              | 4,488.0  | 0            | 0     |
|              | 1,910        | 20,682  | 817          | 4,187        | 52.5         | 108.5        |              | 5,165.0  | 47           | 47    |
|              | 1,460        | 15,145  | 0            | 3,336        | 66.0         | 89.0         |              | 3,491.0  | 265          | 265   |
|              | 1,260        | 15,023  | 0            | 3,778        | 58.0         | 82.0         |              | 3,918.0  | 1,266        | 1,266 |
|              | 1,580        | 14,054  | 0            | 4,187        | 63.0         | 140.0        |              | 4,390.0  | 1,979        | 1,979 |
|              | 1,680        | 12,359  | 0            | 3,497        | 47.0         | 143.0        |              | 3,687.0  | 2,471        | 2,471 |
|              | 1,550        | 9,886   | 0            | 3,226        | 37.0         | 122.0        |              | 3,385.0  | 1,841        | 1,841 |
|              | 1,570        | 10,426  | 0            | 2,894        | 52.0         | 155.0        |              | 3,101.0  | 520          | 520   |
|              | 21,910       | 185,352 | 1,853        | 43,303       | 582.5        | 1,310.5      |              | 47,049.0 | 8,416        | 8,416 |
|              | 60.0         | 507.8   | 5.1          | 118.6        | 1.6          | 3.6          |              | 128.9    | 23.1         | 23.1  |
|              |              | -       | 0.20         |              |              |              |              | -        | 0.69         | -     |
|              | 1.89         |         |              | 4.86         | 6.21         | 6.59         |              |          |              |       |
|              |              | -       | 1.56         |              |              |              |              | -        | 1.50         | -     |
|              | 23,320       | 195,522 | 7,279        | 46,785       | 461.0        | 1,297.0      |              | 55,822   | 1,928        | 1,928 |
|              | 63.7         | 534.2   | 19.9         | 127.8        | 1.3          | 3.5          |              | 152.5    | 5.3          | 5.3   |
|              |              | -       | 0.71         |              |              |              |              | -        | 0.14         | -     |
|              | 1.76         |         |              | 4.81         | 5.10         | 6.67         |              |          |              |       |
|              |              | -       | 1.74         |              |              |              |              | -        | 0.40         | -     |
|              | 21,460       | 180,941 | 3,043        | 42,416       | 450.5        | 1,280.4      |              | 47,190   | 671          | 671   |
|              | 20,650       | 205,130 | 1,929        | 38,374       | 454.1        | 1,126.0      |              | 41,883   | 5,523        | 5,523 |
|              | 18,420       | 187,830 | 12,071       | 34,069       | 627.5        | 1,071.0      |              | 47,839   | 711          | 711   |

# イ 消毒用

## 次亜塩素酸ナトリウム(市販)

| 浄水場<br>月別          | 茂 庭                |         |         |         |         | 国 見     |         |         |         | 中 原     |        |        |         | 福 岡     |        |        |         |         |
|--------------------|--------------------|---------|---------|---------|---------|---------|---------|---------|---------|---------|--------|--------|---------|---------|--------|--------|---------|---------|
|                    | 前々塩                | 前 塩     | 中 塩     | 後 塩     | 小 計     | 前 塩     | 中 塩     | 後 塩     | 小 計     | 前 塩     | 中 塩    | 後 塩    | 小 計     | 前 塩     | 中 塩    | 後 塩    | 小 計     |         |
| 令和6年4月             | 6,310              | 0       | 20,868  | 12,822  | 40,000  | 8,620   | 8,500   | 2,350   | 19,470  | 3,059   | 3,394  | 1,465  | 7,918   | 3,020   | 6,390  | 2,350  | 11,760  |         |
| 5                  | 6,050              | 0       | 27,311  | 12,529  | 45,890  | 9,560   | 9,560   | 3,200   | 22,320  | 3,516   | 3,968  | 1,669  | 9,153   | 2,920   | 7,670  | 3,220  | 13,810  |         |
| 6                  | 6,550              | 0       | 27,006  | 17,374  | 50,930  | 8,260   | 9,190   | 3,910   | 21,360  | 3,227   | 2,987  | 1,330  | 7,544   | 2,390   | 7,320  | 3,380  | 13,090  |         |
| 7                  | 4,100              | 2,453   | 30,176  | 23,481  | 60,210  | 13,580  | 13,300  | 5,900   | 32,780  | 3,343   | 4,039  | 2,695  | 10,077  | 1,420   | 8,440  | 3,680  | 13,540  |         |
| 8                  | 320                | 0       | 35,923  | 29,437  | 65,680  | 8,560   | 16,440  | 6,400   | 31,400  | 17      | 5,690  | 2,783  | 8,490   | 1,490   | 9,000  | 3,860  | 14,350  |         |
| 9                  | 8,820              | 0       | 29,282  | 25,418  | 63,520  | 1,760   | 17,550  | 6,350   | 25,660  | 690     | 5,148  | 2,665  | 8,503   | 1,150   | 7,810  | 3,370  | 12,330  |         |
| 10                 | 2,310              | 9,538   | 24,640  | 24,052  | 60,540  | 13,720  | 13,510  | 6,560   | 33,790  | 4,034   | 3,326  | 2,687  | 10,047  | 3,000   | 6,720  | 3,240  | 12,960  |         |
| 11                 | 5,120              | 295     | 25,638  | 14,737  | 45,790  | 11,590  | 10,010  | 3,740   | 25,340  | 4,338   | 3,821  | 1,869  | 10,028  | 3,000   | 5,850  | 3,070  | 11,920  |         |
| 12                 | 5,360              | 0       | 25,121  | 14,679  | 45,160  | 16,480  | 6,630   | 2,040   | 25,150  | 4,943   | 2,656  | 1,312  | 8,911   | 3,530   | 5,110  | 2,110  | 10,750  |         |
| 令和7年1月             | 5,340              | 0       | 19,811  | 11,769  | 36,920  | 12,990  | 6,510   | 2,270   | 21,770  | 3,506   | 2,221  | 1,059  | 6,786   | 4,090   | 4,570  | 1,990  | 10,650  |         |
| 2                  | 4,790              | 0       | 17,653  | 11,117  | 33,560  | 12,200  | 4,900   | 2,010   | 19,110  | 2,997   | 2,074  | 987    | 6,058   | 3,510   | 3,820  | 1,760  | 9,090   |         |
| 3                  | 6,570              | 0       | 19,284  | 11,946  | 37,800  | 17,660  | 5,150   | 2,330   | 25,140  | 3,626   | 2,419  | 1,017  | 7,062   | 4,200   | 4,870  | 2,030  | 11,100  |         |
| 計                  | 61,640             | 12,286  | 302,713 | 209,361 | 586,000 | 134,980 | 121,250 | 47,060  | 303,290 | 37,296  | 41,743 | 21,538 | 100,577 | 33,720  | 77,570 | 34,060 | 145,350 |         |
| 一日平均<br>注 入 量      | 168.9              | 33.7    | 829.3   | 573.6   | 1,605.5 | 369.8   | 332.2   | 128.9   | 830.9   | 102.2   | 114.4  | 59.0   | 275.6   | 92.4    | 212.5  | 93.3   | 398.2   |         |
| 平均注入率<br>(mg/L)    | 1.38               | 0.27    | 6.64    | 4.76    | -       | 4.70    | 4.22    | 1.65    | -       | 3.98    | 4.46   | 2.42   | -       | 2.77    | 6.38   | 2.94   | -       |         |
| 稼働日平均<br>注入率(mg/L) | 1.64               | 2.87    |         |         | -       |         |         |         | -       |         |        |        | 4.61    |         |        |        | -       | 3.22    |
| 令和5<br>年度          | 計                  | 43,670  | 52,929  | 301,225 | 192,056 | 589,880 | 128,910 | 135,810 | 47,300  | 312,020 | 29,778 | 49,746 | 24,601  | 104,125 | 33,520 | 90,720 | 39,320  | 163,560 |
|                    | 一日平均<br>注入量        | 119.3   | 144.6   | 823.0   | 524.8   | 1,611.7 | 352.2   | 371.1   | 129.2   | 852.5   | 81.4   | 135.9  | 67.2    | 284.5   | 91.6   | 247.9  | 107.4   | 446.9   |
|                    | 平均注入率<br>(mg/L)    | 1.02    | 1.21    | 6.89    | 4.57    | -       | 4.21    | 4.44    | 1.56    | -       | 2.92   | 4.89   | 2.53    | -       | 2.44   | 6.61   | 2.96    | -       |
|                    | 稼働日平均<br>注入率(mg/L) | 1.85    | 3.69    |         |         | -       |         |         |         | -       |        |        |         | 3.74    |        |        |         | -       |
| 令和4年度              | 19,970             | 103,236 | 275,761 | 171,173 | 570,140 | 117,620 | 129,560 | 41,730  | 288,910 | 29,310  | 48,827 | 22,396 | 100,533 | 45,840  | 74,250 | 38,340 | 158,430 |         |
| 令和3年度              | 52,580             | 77,925  | 283,338 | 192,967 | 606,810 | 96,370  | 147,960 | 42,740  | 287,070 | 23,909  | 52,026 | 20,832 | 96,767  | 20,300  | 72,900 | 32,530 | 125,730 |         |
| 令和2年度              | 66,580             | 29,007  | 295,762 | 190,931 | 582,280 | 96,190  | 134,610 | 41,800  | 272,600 | 21,390  | 49,278 | 19,856 | 90,524  | 23,080  | 70,470 | 35,140 | 128,690 |         |

(注) 前々塩とは、微生物による異臭味等の発生の際に、活性炭処理の効果を確実に発揮するために沈砂池において原水に注入した次亜塩素酸

(単位：kg)

| 熊ヶ根   |       |       |         | 作 並   |         |       |         | 野 尻   | 滝 原   | 中原系<br>配水所<br>・<br>ポンプ場 | 福岡系<br>配水所<br>・<br>ポンプ場 | 広 域<br>受 水 | 合 計         |
|-------|-------|-------|---------|-------|---------|-------|---------|-------|-------|-------------------------|-------------------------|------------|-------------|
| 前 塩   | 中 塩   | 後 塩   | 小 計     | 前 塩   | 中 塩     | 後 塩   | 小 計     | 後 塩   | 後 塩   |                         |                         |            |             |
| 0.0   | 56.1  | 14.0  | 70.1    | 0.0   | 72.9    | 31.1  | 104.0   | 9.4   | 13.1  | 0.0                     | 0.0                     | 6,175      | 85,519.6    |
| 0.0   | 60.6  | 15.5  | 76.1    | 0.0   | 82.9    | 36.1  | 119.0   | 11.4  | 14.3  | 0.0                     | 0.2                     | 8,115      | 99,509.0    |
| 0.0   | 69.9  | 20.1  | 90.0    | 0.0   | 100.2   | 47.9  | 148.1   | 11.6  | 15.1  | 0.8                     | 0.6                     | 9,882      | 103,072.2   |
| 20.8  | 77.3  | 42.0  | 140.1   | 0.0   | 135.7   | 78.3  | 214.0   | 15.5  | 18.7  | 35.8                    | 11.4                    | 8,483      | 125,525.5   |
| 0.0   | 86.2  | 36.9  | 123.1   | 0.0   | 150.3   | 97.7  | 248.0   | 15.9  | 18.8  | 82.3                    | 11.4                    | 8,856      | 129,275.5   |
| 0.0   | 87.1  | 30.9  | 118.0   | 0.0   | 139.1   | 92.8  | 231.9   | 15.5  | 19.7  | 81.4                    | 6.4                     | 9,045      | 119,530.9   |
| 51.9  | 69.0  | 18.2  | 139.1   | 0.0   | 94.6    | 48.5  | 143.1   | 13.9  | 20.1  | 73.7                    | 8.1                     | 8,713      | 126,448.0   |
| 5.1   | 70.0  | 29.9  | 105.0   | 0.0   | 91.4    | 40.7  | 132.1   | 10.0  | 14.4  | 67.3                    | 5.4                     | 7,149      | 100,561.2   |
| 50.2  | 32.6  | 12.2  | 95.0    | 0.0   | 115.9   | 46.1  | 162.0   | 9.9   | 12.4  | 49.9                    | 5.9                     | 5,723      | 96,029.1    |
| 82.0  | 0.0   | 0.0   | 82.0    | 0.0   | 108.3   | 43.7  | 152.0   | 9.9   | 11.7  | 12.4                    | 5.9                     | 4,789      | 81,188.9    |
| 61.0  | 0.0   | 0.0   | 61.0    | 0.0   | 94.4    | 32.6  | 127.0   | 8.3   | 9.4   | 1.5                     | 2.4                     | 4,999      | 73,026.6    |
| 86.0  | 0.0   | 0.0   | 86.0    | 0.0   | 101.3   | 34.7  | 136.0   | 12.5  | 11.0  | 1.9                     | 0.2                     | 7,056      | 88,405.6    |
| 357.0 | 608.8 | 219.7 | 1,185.5 |       | 1,287.0 | 630.2 | 1,917.2 | 143.8 | 178.7 | 407.0                   | 57.9                    | 88,985     | 1,228,092.1 |
| 1.0   | 1.6   | 0.6   | 3.2     |       | 3.5     | 1.8   | 5.3     | 0.4   | 0.5   | 1.1                     | 0.2                     | 243.8      | 3,364.7     |
| 3.81  | 6.49  | 2.45  | -       |       | 6.47    | 3.34  | -       | 8.28  | 6.88  | 0.61                    | 0.95                    | 3.05       | -           |
| 8.66  | 8.87  | 3.35  | -       |       |         |       | -       |       |       | 1.28                    | 1.38                    | 3.06       | -           |
| 225.0 | 682.0 | 172.6 | 1,079.6 |       | 1,222.2 | 603.6 | 1,825.8 | 132.1 | 184.1 | 211.6                   | 63.1                    | 82,240     | 1,255,321.3 |
| 0.6   | 1.9   | 0.5   | 2.9     |       | 3.3     | 1.6   | 5.0     | 0.4   | 0.5   | 0.6                     | 0.2                     | 224.7      | 3,429.8     |
| 2.49  | 7.54  | 2.02  | -       |       | 6.29    | 3.28  | -       | 7.84  | 6.73  | 1.03                    | 1.08                    | 2.93       | -           |
| 9.84  | 9.61  | 2.59  | -       |       |         |       | -       |       |       | 1.99                    | 1.39                    | 2.94       | -           |
| 541.4 | 365.2 | 157.4 | 1,064.0 |       | 1,202.3 | 510.9 | 1,713.2 | 124.2 | 169.0 | 311.6                   | 63.6                    | 80,366     | 1,201,825   |
| 413.1 | 300.0 | 202.5 | 915.6   |       | 1,264.7 | 449.7 | 1,714.4 | 126.5 | 170.1 | 205.8                   | 54.7                    | 84,633     | 1,204,197   |
| 395.3 | 364.9 | 160.8 | 921.0   | 382.6 | 1,023.9 | 448.8 | 1,855.3 | 156.1 | 186.6 | 207.6                   | 49.6                    | 86,257     | 1,163,727   |

ナトリウムである。

## ウ 異臭味等対策用

粉末活性炭

(単位：kg)

| 浄水場<br>月別          | 茂庭                 | 国見     | 中原    | 福岡    | 熊ヶ根   | 合計       |      |
|--------------------|--------------------|--------|-------|-------|-------|----------|------|
|                    | ドライ                | ドライ    | ドライ   | ドライ   | ウェット  | ドライ      | ウェット |
| 令和6年4月             | 12,360             |        |       | 0     | 0     | 12,360.0 | 0    |
| 5                  | 15,530             |        |       | 122   | 0     | 15,652.0 | 0    |
| 6                  | 4,300              |        |       | 208   | 0     | 4,508.0  | 0    |
| 7                  | 1,400              |        |       | 702   | 0     | 2,102.0  | 0    |
| 8                  | 5,960              |        |       | 0     | 0     | 5,960.0  | 0    |
| 9                  | 11,260             |        |       | 0     | 0     | 11,260.0 | 0    |
| 10                 | 100                |        |       | 19    | 2.9   | 119.0    | 2.9  |
| 11                 | 4,810              |        |       | 0     | 0     | 4,810.0  | 0    |
| 12                 | 4,150              |        |       | 0     | 0     | 4,150.0  | 0    |
| 令和7年1月             | 5,760              |        |       | 0     | 0     | 5,760.0  | 0    |
| 2                  | 5,300              |        |       | 0     | 0     | 5,300.0  | 0    |
| 3                  | 5,420              |        |       | 0     | 0     | 5,420.0  | 0    |
| 計                  | 76,350             |        |       | 1,051 | 2.9   | 77,401.0 | 2.9  |
| 一日平均<br>注入量        | 209.2              |        |       | 2.9   | 0.0   | 212.1    | 0.0  |
| 平均注入率<br>(mg/L)    | 1.70               |        |       | 0.09  | 0.03  | -        | -    |
| 稼働日平均<br>注入率(mg/L) | 2.01               |        |       | 1.39  | 1.80  | -        | -    |
| 令和5<br>年度          | 計                  | 54,720 |       | 1,205 | 4,577 | 60,502   |      |
|                    | 一日平均<br>注入量        | 149.5  |       | 3.3   | 12.5  | 165.3    |      |
|                    | 平均注入率<br>(mg/L)    | 1.27   |       | 0.12  | 0.33  | -        |      |
|                    | 稼働日平均<br>注入率(mg/L) | 2.23   |       | 0.93  | 1.81  | -        |      |
| 令和4年度              | 20,910             |        | 2,124 | 1,190 |       | 24,224   | 0    |
| 令和3年度              | 90,050             | 4,440  | 1,541 | 823   | 1.1   | 96,854   | 1    |
| 令和2年度              | 87,980             | 5,370  | 2,009 | 300   | 8.6   | 95,659   | 9    |



### (13) 水質検査成績表

| 系種採                                | 統別所         | 茂庭浄水場     |         |         |           |         |         |           |         |         |
|------------------------------------|-------------|-----------|---------|---------|-----------|---------|---------|-----------|---------|---------|
|                                    |             | 原水        |         |         | 配水        |         |         | 栓水        |         |         |
|                                    |             | 沈砂池       |         |         | 茂庭配水池     |         |         | 四郎丸字大宮    |         |         |
| 測定値                                | 最高          | 最低        | 平均      | 最高      | 最低        | 平均      | 最高      | 最低        | 平均      |         |
| 気温                                 | (°C)        | 33.7      | 1.3     | 15.7    | 31.2      | 0.9     | 16.2    | 27.3      | 4.6     | 16.2    |
| 水温                                 | (°C)        | 26.8      | 2.1     | 14.0    | 26.6      | 4.2     | 14.7    | 27.0      | 6.3     | 16.4    |
| 一般細菌                               | (個/mL)      | 2400      | 17      | 315     | 0         |         |         | 0         |         |         |
| 大腸菌                                | (MPN/100mL) | 14        | < 1.0   | 2.5     | 不検出       |         |         | 不検出       |         |         |
| カドミウム及びその化合物                       | (mg/L)      | < 0.0003  |         |         | < 0.0003  |         |         | < 0.0003  |         |         |
| 水銀及びその化合物                          | (mg/L)      | < 0.00005 |         |         | < 0.00005 |         |         | < 0.00005 |         |         |
| セレン及びその化合物                         | (mg/L)      | < 0.001   |         |         | < 0.001   |         |         | < 0.001   |         |         |
| 鉛及びその化合物                           | (mg/L)      | < 0.001   |         |         | < 0.001   |         |         | < 0.001   |         |         |
| ヒ素及びその化合物                          | (mg/L)      | 0.001     | < 0.001 | < 0.001 | < 0.001   |         |         | < 0.001   |         |         |
| 六価クロム化合物                           | (mg/L)      | < 0.002   |         |         | < 0.002   |         |         | < 0.002   |         |         |
| 亜硝酸態窒素                             | (mg/L)      | 0.021     | < 0.004 | 0.006   | < 0.004   |         |         | < 0.004   |         |         |
| シアン化物イオン及び塩化シアン                    | (mg/L)      | < 0.001   |         |         | < 0.001   |         |         | < 0.001   |         |         |
| 硝酸態窒素及び亜硝酸態窒素                      | (mg/L)      | 0.44      | 0.09    | 0.23    | 0.44      | 0.12    | 0.25    | 0.41      | 0.12    | 0.24    |
| フッ素及びその化合物                         | (mg/L)      | 0.06      | < 0.05  | < 0.05  | 0.06      | < 0.05  | < 0.05  | 0.06      | < 0.05  | < 0.05  |
| ホウ素及びその化合物                         | (mg/L)      | 0.03      | < 0.02  | < 0.02  | < 0.02    |         |         | < 0.02    |         |         |
| 四塩化炭素                              | (mg/L)      | < 0.0002  |         |         | < 0.0002  |         |         | < 0.0002  |         |         |
| 1,4-ジオキサン                          | (mg/L)      | < 0.001   |         |         | < 0.001   |         |         | < 0.001   |         |         |
| シス-1,2-ジクロロエチレン及びトランス-1,2-ジクロロエチレン | (mg/L)      | < 0.001   |         |         | < 0.001   |         |         | < 0.001   |         |         |
| ジクロロメタン                            | (mg/L)      | < 0.001   |         |         | < 0.001   |         |         | < 0.001   |         |         |
| テトラクロロエチレン                         | (mg/L)      | < 0.001   |         |         | < 0.001   |         |         | < 0.001   |         |         |
| トリクロロエチレン                          | (mg/L)      | < 0.001   |         |         | < 0.001   |         |         | < 0.001   |         |         |
| ベンゼン                               | (mg/L)      | < 0.001   |         |         | < 0.001   |         |         | < 0.001   |         |         |
| 塩素酸                                | (mg/L)      | < 0.05    |         |         | 0.17      | < 0.05  | 0.06    | 0.15      | < 0.05  | 0.07    |
| クロロ酢酸                              | (mg/L)      | < 0.002   |         |         | < 0.002   |         |         | < 0.002   |         |         |
| クロロホルム                             | (mg/L)      | < 0.001   |         |         | 0.020     | 0.003   | 0.008   | 0.027     | 0.004   | 0.012   |
| ジクロロ酢酸                             | (mg/L)      | < 0.002   |         |         | 0.011     | 0.003   | 0.005   | 0.013     | 0.004   | 0.007   |
| ジブロモクロロメタン                         | (mg/L)      | < 0.001   |         |         | 0.002     | < 0.001 | < 0.001 | 0.002     | < 0.001 | 0.001   |
| 臭素酸                                | (mg/L)      | < 0.001   |         |         | < 0.001   |         |         | < 0.001   |         |         |
| 総トリハロメタン                           | (mg/L)      | < 0.001   |         |         | 0.030     | 0.005   | 0.012   | 0.038     | 0.006   | 0.018   |
| トリクロロ酢酸                            | (mg/L)      | < 0.002   |         |         | 0.016     | 0.002   | 0.006   | 0.017     | 0.003   | 0.008   |
| ブロモジクロロメタン                         | (mg/L)      | < 0.001   |         |         | 0.008     | 0.002   | 0.004   | 0.009     | 0.002   | 0.005   |
| ブロモホルム                             | (mg/L)      | < 0.001   |         |         | < 0.001   |         |         | < 0.001   |         |         |
| ホルムアルデヒド                           | (mg/L)      | < 0.005   |         |         | < 0.005   |         |         | < 0.005   |         |         |
| 亜鉛及びその化合物                          | (mg/L)      | < 0.02    |         |         | < 0.02    |         |         | < 0.02    |         |         |
| アルミニウム及びその化合物                      | (mg/L)      | 0.07      | 0.03    | 0.05    | 0.03      | < 0.01  | 0.01    | 0.03      | < 0.01  | 0.02    |
| 鉄及びその化合物                           | (mg/L)      | 0.15      | 0.06    | 0.11    | < 0.02    |         |         | < 0.02    |         |         |
| 銅及びその化合物                           | (mg/L)      | < 0.02    |         |         | < 0.02    |         |         | < 0.02    |         |         |
| ナトリウム及びその化合物                       | (mg/L)      | 10.0      | 6.0     | 7.2     | 10.8      | 6.9     | 8.4     | 11.8      | 7.7     | 8.9     |
| マンガン及びその化合物                        | (mg/L)      | 0.045     | 0.008   | 0.028   | < 0.001   |         |         | < 0.001   |         |         |
| 塩化物イオン                             | (mg/L)      | 17.2      | 6.2     | 9.6     | 18.8      | 10.4    | 12.8    | 19.5      | 10.2    | 12.9    |
| カルシウム、マグネシウム等(硬度)                  | (mg/L)      | 31.4      | 23.1    | 26.9    | 33.9      | 23.6    | 30.5    | 36.8      | 26.2    | 32.1    |
| 蒸発残留物                              | (mg/L)      | 93        | 71      | 82      | 90        | 70      | 81      | 93        | 71      | 85      |
| 陰イオン界面活性剤                          | (mg/L)      | < 0.02    |         |         | < 0.02    |         |         | < 0.02    |         |         |
| ジェオスミン                             | (µg/L)      | 0.002     | < 0.001 | 0.002   | 0.002     | < 0.001 | < 0.001 | < 0.001   |         |         |
| 2-メチルイソボルネオール                      | (µg/L)      | 0.013     | < 0.001 | 0.004   | 0.002     | < 0.001 | < 0.001 | 0.002     | < 0.001 | < 0.001 |
| 非イオン界面活性剤                          | (mg/L)      | < 0.005   |         |         | < 0.005   |         |         | < 0.005   |         |         |
| フェノール類                             | (mg/L)      | < 0.0005  |         |         | < 0.0005  |         |         | < 0.0005  |         |         |
| 有機物(全有機炭素(TOC)の量)                  | (mg/L)      | 1.6       | 0.9     | 1.3     | 0.8       | 0.4     | 0.6     | 0.8       | 0.4     | 0.6     |
| pH値                                |             | 7.8       | 7.0     | 7.2     | 7.6       | 7.3     | 7.5     | 7.7       | 7.5     | 7.6     |
| 味(種類)                              |             | 試験せず      |         |         | 異常なし      |         |         | 異常なし      |         |         |
| 臭(種類)                              |             | 薬臭        |         |         | 異常なし      |         |         | 異常なし      |         |         |
| 色(度)                               |             | 8         | 2       | 4       | < 1       |         |         | < 1       |         |         |
| 濁度(度)                              |             | 7.5       | 1.3     | 4.2     | < 0.1     |         |         | < 0.1     |         |         |
| 残留塩素                               | (mg/L)      | 試験せず      |         |         | 0.94      | 0.71    | 0.81    | 0.75      | 0.62    | 0.69    |

(注) 表中の不等号付き数字 (< ○○○) は、その数字未満(○○○未満)を表す。

| 系種採 | 統別所                                       | 国見浄水場     |         |         |           |         |         |           |         |         |
|-----|---|-----------|---------|---------|-----------|---------|---------|-----------|---------|---------|
|     |   | 原水        |         |         | 浄水        |         |         | 桂水        |         |         |
|     |   | 分水池       |         |         | 国見浄水池     |         |         | 鶴ヶ谷一丁目    |         |         |
| 測定値 |   | 最高        | 最低      | 平均      | 最高        | 最低      | 平均      | 最高        | 最低      | 平均      |
| 気   | 温 (°C)                                    | 31.4      | -0.8    | 16.4    | 31.4      | -0.8    | 16.4    | 32.7      | 1.3     | 17.0    |
| 水   | 温 (°C)                                    | 20.9      | 1.3     | 11.0    | 20.6      | 1.9     | 11.0    | 25.9      | 6.7     | 16.1    |
| 一   | 般細菌 (個/mL)                                | 410       | 8       | 154     | 0         |         |         | 0         |         |         |
| 大   | 腸菌 (MPN/100mL)                            | 62        | < 1.0   | 13      | 不検出       |         |         | 不検出       |         |         |
|     | カドミウム及びその化合物 (mg/L)                       | < 0.0003  |         |         | < 0.0003  |         |         | < 0.0003  |         |         |
|     | 水銀及びその化合物 (mg/L)                          | < 0.00005 |         |         | < 0.00005 |         |         | < 0.00005 |         |         |
|     | セレン及びその化合物 (mg/L)                         | < 0.001   |         |         | < 0.001   |         |         | < 0.001   |         |         |
|     | 鉛及びその化合物 (mg/L)                           | < 0.001   |         |         | < 0.001   |         |         | < 0.001   |         |         |
|     | ヒ素及びその化合物 (mg/L)                          | 0.005     | < 0.001 | 0.002   | < 0.001   |         |         | < 0.001   |         |         |
|     | 六価クロム化合物 (mg/L)                           | < 0.002   |         |         | < 0.002   |         |         | < 0.002   |         |         |
|     | 亜硝酸態窒素 (mg/L)                             | < 0.004   |         |         | < 0.004   |         |         | < 0.004   |         |         |
|     | シアン化物イオン及び塩化シアン (mg/L)                    | < 0.001   |         |         | < 0.001   |         |         | < 0.001   |         |         |
|     | 硝酸態窒素及び亜硝酸態窒素 (mg/L)                      | 0.19      | 0.07    | 0.11    | 0.19      | 0.07    | 0.11    | 0.18      | 0.10    | 0.12    |
|     | フッ素及びその化合物 (mg/L)                         | < 0.05    |         |         | < 0.05    |         |         | < 0.05    |         |         |
|     | ホウ素及びその化合物 (mg/L)                         | 0.03      | < 0.02  | < 0.02  | 0.03      | < 0.02  | < 0.02  | 0.03      | < 0.02  | < 0.02  |
|     | 四塩化炭素 (mg/L)                              | < 0.0002  |         |         | < 0.0002  |         |         | < 0.0002  |         |         |
|     | 1,4-ジオキササン (mg/L)                         | < 0.001   |         |         | < 0.001   |         |         | < 0.001   |         |         |
|     | シス-1,2-ジクロロエチレン及びトランス-1,2-ジクロロエチレン (mg/L) | < 0.001   |         |         | < 0.001   |         |         | < 0.001   |         |         |
|     | ジクロロメタン (mg/L)                            | < 0.001   |         |         | < 0.001   |         |         | < 0.001   |         |         |
|     | テトラクロロエチレン (mg/L)                         | < 0.001   |         |         | < 0.001   |         |         | < 0.001   |         |         |
|     | トリクロロエチレン (mg/L)                          | < 0.001   |         |         | < 0.001   |         |         | < 0.001   |         |         |
|     | ベンゼン (mg/L)                               | < 0.001   |         |         | < 0.001   |         |         | < 0.001   |         |         |
|     | 塩素酸 (mg/L)                                | < 0.05    |         |         | 0.14      | < 0.05  | 0.05    | 0.10      | < 0.05  | < 0.05  |
|     | クロロ酢酸 (mg/L)                              | < 0.002   |         |         | < 0.002   |         |         | < 0.002   |         |         |
|     | クロロホルム (mg/L)                             | < 0.001   |         |         | 0.014     | 0.003   | 0.006   | 0.034     | 0.005   | 0.013   |
|     | ジクロロ酢酸 (mg/L)                             | < 0.002   |         |         | 0.014     | 0.003   | 0.007   | 0.022     | 0.005   | 0.008   |
|     | ジブロモクロロメタン (mg/L)                         | < 0.001   |         |         | < 0.001   |         |         | 0.001     | < 0.001 | < 0.001 |
|     | 臭素酸 (mg/L)                                | < 0.001   |         |         | < 0.001   |         |         | < 0.001   |         |         |
|     | 総トリハロメタン (mg/L)                           | < 0.001   |         |         | 0.016     | 0.004   | 0.008   | 0.039     | 0.007   | 0.016   |
|     | トリクロロ酢酸 (mg/L)                            | < 0.002   |         |         | 0.010     | 0.002   | 0.005   | 0.020     | 0.006   | 0.010   |
|     | ブロモジクロロメタン (mg/L)                         | < 0.001   |         |         | 0.002     | 0.001   | 0.002   | 0.005     | 0.002   | 0.003   |
|     | ブロモホルム (mg/L)                             | < 0.001   |         |         | < 0.001   |         |         | < 0.001   |         |         |
|     | ホルムアルデヒド (mg/L)                           | < 0.005   |         |         | < 0.005   |         |         | < 0.005   |         |         |
|     | 亜鉛及びその化合物 (mg/L)                          | < 0.02    |         |         | < 0.02    |         |         | < 0.02    |         |         |
|     | アルミニウム及びその化合物 (mg/L)                      | 0.24      | 0.06    | 0.10    | 0.01      | < 0.01  | < 0.01  | 0.01      | < 0.01  | < 0.01  |
|     | 鉄及びその化合物 (mg/L)                           | 0.65      | 0.08    | 0.22    | < 0.02    |         |         | < 0.02    |         |         |
|     | 銅及びその化合物 (mg/L)                           | < 0.02    |         |         | < 0.02    |         |         | < 0.02    |         |         |
|     | ナトリウム及びその化合物 (mg/L)                       | 5.5       | 3.3     | 4.2     | 6.4       | 4.5     | 5.4     | 6.7       | 4.6     | 5.8     |
|     | マンガン及びその化合物 (mg/L)                        | 0.264     | 0.011   | 0.049   | < 0.001   |         |         | < 0.001   |         |         |
|     | 塩化物イオン (mg/L)                             | 5.1       | 3.0     | 3.8     | 8.0       | 6.1     | 6.9     | 8.7       | 6.1     | 7.1     |
|     | カルシウム、マグネシウム等(硬度) (mg/L)                  | 27.7      | 16.4    | 20.5    | 30.1      | 20.8    | 24.6    | 28.3      | 20.3    | 25.0    |
|     | 蒸発残留物 (mg/L)                              | 84        | 59      | 70      | 75        | 53      | 66      | 72        | 52      | 64      |
|     | 陰イオン界面活性剤 (mg/L)                          | < 0.02    |         |         | < 0.02    |         |         | < 0.02    |         |         |
|     | ジェオスミン (µg/L)                             | 0.002     | < 0.001 | < 0.001 | 0.002     | < 0.001 | < 0.001 | 0.001     | < 0.001 | < 0.001 |
|     | 2-メチルイソボルネオール (µg/L)                      | < 0.001   |         |         | < 0.001   |         |         | < 0.001   |         |         |
|     | 非イオン界面活性剤 (mg/L)                          | < 0.005   |         |         | < 0.005   |         |         | < 0.005   |         |         |
|     | フェノール類 (mg/L)                             | < 0.0005  |         |         | < 0.0005  |         |         | < 0.0005  |         |         |
|     | 有機物(全有機炭素(TOC)の量) (mg/L)                  | 1.4       | 0.7     | 1.0     | 0.7       | 0.4     | 0.5     | 0.7       | 0.4     | 0.5     |
|     | pH値                                       | 7.6       | 7.1     | 7.3     | 7.4       | 7.0     | 7.3     | 7.6       | 7.3     | 7.5     |
|     | 味(種類)                                     | 試験せず      |         |         | 異常なし      |         |         | 異常なし      |         |         |
|     | 臭(種類)                                     | 薬臭        |         |         | 異常なし      |         |         | 異常なし      |         |         |
|     | 色(度)                                      | 9         | 3       | 5       | < 1       |         |         | < 1       |         |         |
|     | 濁度(度)                                     | 11.9      | 2.5     | 4.9     | < 0.1     |         |         | < 0.1     |         |         |
|     | 残留塩素 (mg/L)                               | 試験せず      |         |         | 0.81      | 0.57    | 0.71    | 0.66      | 0.50    | 0.60    |

(注) 表中の不等号付き数字 (< ○○○) は、その数字未満 (○○○未満) を表す。

| 系種採                                | 統別所         | 中 原 浄 水 場 |         |         |           |         |         |             |         |         |
|------------------------------------|-------------|-----------|---------|---------|-----------|---------|---------|-------------|---------|---------|
|                                    |             | 原 水       |         |         | 配 水       |         |         | 桂 水         |         |         |
|                                    |             | 導 水 路     |         |         | 中 原 配 水 池 |         |         | 上 愛 子 字 街 道 |         |         |
| 項 目                                | 測 定 値       | 最 高       | 最 低     | 平 均     | 最 高       | 最 低     | 平 均     | 最 高         | 最 低     | 平 均     |
| 気 温                                | (°C)        | 30.4      | -0.7    | 15.4    | 30.5      | -1.6    | 15.4    | 30.2        | 1.8     | 17.1    |
| 水 温                                | (°C)        | 21.4      | 2.1     | 11.0    | 21.4      | 2.5     | 11.3    | 26.0        | 7.6     | 16.9    |
| 一 般 細 菌                            | (個/mL)      | 520       | 10      | 176     | 0         |         |         | 0           |         |         |
| 大 腸 菌                              | (MPN/100mL) | 50        | 1.0     | 15      | 不検出       |         |         | 不検出         |         |         |
| カドミウム及びその化合物                       | (mg/L)      | < 0.0003  |         |         | < 0.0003  |         |         | < 0.0003    |         |         |
| 水銀及びその化合物                          | (mg/L)      | < 0.00005 |         |         | < 0.00005 |         |         | < 0.00005   |         |         |
| セレン及びその化合物                         | (mg/L)      | < 0.001   |         |         | < 0.001   |         |         | < 0.001     |         |         |
| 鉛及びその化合物                           | (mg/L)      | < 0.001   |         |         | < 0.001   |         |         | 0.004       | < 0.001 | 0.002   |
| ヒ素及びその化合物                          | (mg/L)      | 0.005     | < 0.001 | 0.002   | < 0.001   |         |         | < 0.001     |         |         |
| 六価クロム化合物                           | (mg/L)      | < 0.002   |         |         | < 0.002   |         |         | < 0.002     |         |         |
| 亜硝酸態窒素                             | (mg/L)      | < 0.004   |         |         | < 0.004   |         |         | < 0.004     |         |         |
| シアン化物イオン及び塩化シアン                    | (mg/L)      | < 0.001   |         |         | < 0.001   |         |         | < 0.001     |         |         |
| 硝酸態窒素及び亜硝酸態窒素                      | (mg/L)      | 0.17      | 0.07    | 0.11    | 0.16      | 0.07    | 0.10    | 0.19        | 0.07    | 0.11    |
| フッ素及びその化合物                         | (mg/L)      | < 0.05    |         |         | < 0.05    |         |         | < 0.05      |         |         |
| ホウ素及びその化合物                         | (mg/L)      | 0.03      | < 0.02  | 0.02    | 0.03      | < 0.02  | 0.02    | 0.03        | < 0.02  | 0.02    |
| 四塩化炭素                              | (mg/L)      | < 0.0002  |         |         | < 0.0002  |         |         | < 0.0002    |         |         |
| 1,4-ジオキササン                         | (mg/L)      | < 0.001   |         |         | < 0.001   |         |         | < 0.001     |         |         |
| シス-1,2-ジクロロエチレン及びトランス-1,2-ジクロロエチレン | (mg/L)      | < 0.001   |         |         | < 0.001   |         |         | < 0.001     |         |         |
| ジクロロメタン                            | (mg/L)      | < 0.001   |         |         | < 0.001   |         |         | < 0.001     |         |         |
| テトラクロロエチレン                         | (mg/L)      | < 0.001   |         |         | < 0.001   |         |         | < 0.001     |         |         |
| トリクロロエチレン                          | (mg/L)      | < 0.001   |         |         | < 0.001   |         |         | < 0.001     |         |         |
| ベンゼン                               | (mg/L)      | < 0.001   |         |         | < 0.001   |         |         | < 0.001     |         |         |
| 塩 素 酸                              | (mg/L)      | < 0.05    |         |         | 0.10      | < 0.05  | 0.05    | 0.10        | < 0.05  | 0.06    |
| ク ロ ロ 酢 酸                          | (mg/L)      | < 0.002   |         |         | < 0.002   |         |         | < 0.002     |         |         |
| ク ロ ロ ホ ル ム                        | (mg/L)      | < 0.001   |         |         | 0.017     | 0.004   | 0.009   | 0.026       | 0.007   | 0.016   |
| ジ ク ロ ロ 酢 酸                        | (mg/L)      | < 0.002   |         |         | 0.013     | 0.004   | 0.007   | 0.012       | 0.005   | 0.008   |
| ジプロモクロロメタン                         | (mg/L)      | < 0.001   |         |         | < 0.001   |         |         | 0.001       | < 0.001 | < 0.001 |
| 臭 素 酸                              | (mg/L)      | < 0.001   |         |         | < 0.001   |         |         | < 0.001     |         |         |
| 総トリハロメタン                           | (mg/L)      | < 0.001   |         |         | 0.020     | 0.006   | 0.012   | 0.031       | 0.010   | 0.020   |
| トリクロロ酢酸                            | (mg/L)      | < 0.002   |         |         | 0.013     | 0.004   | 0.007   | 0.020       | 0.007   | 0.012   |
| プロモジクロロメタン                         | (mg/L)      | < 0.001   |         |         | 0.004     | 0.002   | 0.003   | 0.006       | 0.003   | 0.004   |
| ブ ロ モ ホ ル ム                        | (mg/L)      | < 0.001   |         |         | < 0.001   |         |         | < 0.001     |         |         |
| ホルムアルデヒド                           | (mg/L)      | < 0.005   |         |         | < 0.005   |         |         | < 0.005     |         |         |
| 亜鉛及びその化合物                          | (mg/L)      | < 0.02    |         |         | < 0.02    |         |         | < 0.02      |         |         |
| アルミニウム及びその化合物                      | (mg/L)      | 0.23      | 0.05    | 0.09    | 0.02      | < 0.01  | < 0.01  | 0.02        | < 0.01  | < 0.01  |
| 鉄及びその化合物                           | (mg/L)      | 0.57      | 0.08    | 0.22    | < 0.02    |         |         | < 0.02      |         |         |
| 銅及びその化合物                           | (mg/L)      | < 0.02    |         |         | < 0.02    |         |         | < 0.02      |         |         |
| ナトリウム及びその化合物                       | (mg/L)      | 5.8       | 4.1     | 4.7     | 10.0      | 7.0     | 8.0     | 9.5         | 6.8     | 8.2     |
| マンガン及びその化合物                        | (mg/L)      | 0.244     | 0.011   | 0.049   | < 0.001   |         |         | < 0.001     |         |         |
| 塩化物イオン                             | (mg/L)      | 5.9       | 3.1     | 4.0     | 9.4       | 6.2     | 7.4     | 9.5         | 6.0     | 7.6     |
| カルシウム、マグネシウム等(硬度)                  | (mg/L)      | 26.5      | 17.1    | 20.8    | 27.0      | 17.9    | 22.0    | 28.5        | 18.1    | 23.2    |
| 蒸 発 残 留 物                          | (mg/L)      | 79        | 57      | 70      | 80        | 56      | 69      | 78          | 62      | 74      |
| 陰イオン界面活性剤                          | (mg/L)      | < 0.02    |         |         | < 0.02    |         |         | < 0.02      |         |         |
| ジエオスミン                             | (µg/L)      | 0.002     | < 0.001 | < 0.001 | 0.002     | < 0.001 | < 0.001 | 0.002       | < 0.001 | < 0.001 |
| 2-メチルイソボルネオール                      | (µg/L)      | 0.001     | < 0.001 | < 0.001 | < 0.001   |         |         | < 0.001     |         |         |
| 非イオン界面活性剤                          | (mg/L)      | < 0.005   |         |         | < 0.005   |         |         | < 0.005     |         |         |
| フェノール類                             | (mg/L)      | < 0.0005  |         |         | < 0.0005  |         |         | < 0.0005    |         |         |
| 有機物(全有機炭素(TOC)の量)                  | (mg/L)      | 1.6       | 0.8     | 1.1     | 0.9       | 0.4     | 0.5     | 0.8         | 0.4     | 0.5     |
| pH 値                               |             | 7.6       | 7.1     | 7.4     | 7.7       | 7.4     | 7.6     | 8.0         | 7.6     | 7.8     |
| 味 (種類)                             |             | 試験せず      |         |         | 異常なし      |         |         | 異常なし        |         |         |
| 臭 (種類)                             |             | 薬臭        |         |         | 異常なし      |         |         | 異常なし        |         |         |
| 色 度 (度)                            |             | 9         | 3       | 6       | < 1       |         |         | < 1         |         |         |
| 濁 度 (度)                            |             | 10.1      | 1.8     | 4.3     | < 0.1     |         |         | < 0.1       |         |         |
| 残 留 塩 素                            | (mg/L)      | 試験せず      |         |         | 0.89      | 0.62    | 0.73    | 0.73        | 0.37    | 0.57    |

(注) 表中の不等号付き数字 (< ○○○) は、その数字未満 (○○○未満) を表す。

| 系種採 | 統別所                                       | 福岡浄水場     |         |         |           |         |        |           |         |         |
|-----|---|-----------|---------|---------|-----------|---------|--------|-----------|---------|---------|
|     |   | 原水        |         |         | 浄水        |         |        | 栓水        |         |         |
| 項   | 測   | 着水井       |         |         | 福岡浄水池     |         |        | 岩切字昭和東    |         |         |
|     |   | 最高        | 最低      | 平均      | 最高        | 最低      | 平均     | 最高        | 最低      | 平均      |
| 気   | 温 (°C)                                    | 27.1      | 0.0     | 14.4    | 27.1      | 0.0     | 14.4   | 34.2      | 3.1     | 17.4    |
| 水   | 温 (°C)                                    | 20.7      | 2.2     | 11.9    | 22.0      | 3.9     | 13.1   | 27.1      | 8.3     | 17.4    |
| 一   | 般細菌 (個/mL)                                | 8300      | 14      | 1280    | 0         |         |        | 0         |         |         |
| 大   | 腸菌 (MPN/100mL)                            | 200       | < 1.0   | 81      | 不検出       |         |        | 不検出       |         |         |
|     | カドミウム及びその化合物 (mg/L)                       | < 0.0003  |         |         | < 0.0003  |         |        | < 0.0003  |         |         |
|     | 水銀及びその化合物 (mg/L)                          | < 0.00005 |         |         | < 0.00005 |         |        | < 0.00005 |         |         |
|     | セレン及びその化合物 (mg/L)                         | < 0.001   |         |         | < 0.001   |         |        | < 0.001   |         |         |
|     | 鉛及びその化合物 (mg/L)                           | 0.003     | < 0.001 | < 0.001 | < 0.001   |         |        | < 0.001   |         |         |
|     | ヒ素及びその化合物 (mg/L)                          | 0.004     | 0.002   | 0.003   | < 0.001   |         |        | < 0.001   |         |         |
|     | 六価クロム化合物 (mg/L)                           | < 0.002   |         |         | < 0.002   |         |        | < 0.002   |         |         |
|     | 亜硝酸態窒素 (mg/L)                             | < 0.004   |         |         | < 0.004   |         |        | < 0.004   |         |         |
|     | シアン化物イオン及び塩化シアン (mg/L)                    | < 0.001   |         |         | < 0.001   |         |        | < 0.001   |         |         |
|     | 硝酸態窒素及び亜硝酸態窒素 (mg/L)                      | 0.34      | 0.17    | 0.24    | 0.33      | 0.15    | 0.23   | 0.27      | 0.14    | 0.19    |
|     | フッ素及びその化合物 (mg/L)                         | 0.06      | < 0.05  | < 0.05  | 0.05      | < 0.05  | < 0.05 | < 0.05    |         |         |
|     | ホウ素及びその化合物 (mg/L)                         | 0.13      | 0.04    | 0.07    | 0.13      | 0.04    | 0.07   | 0.09      | 0.05    | 0.07    |
|     | 四塩化炭素 (mg/L)                              | < 0.0002  |         |         | < 0.0002  |         |        | < 0.0002  |         |         |
|     | 1,4-ジオキササン (mg/L)                         | < 0.001   |         |         | < 0.001   |         |        | < 0.001   |         |         |
|     | シス-1,2-ジクロロエチレン及びトランス-1,2-ジクロロエチレン (mg/L) | < 0.001   |         |         | < 0.001   |         |        | < 0.001   |         |         |
|     | ジクロロメタン (mg/L)                            | < 0.001   |         |         | < 0.001   |         |        | < 0.001   |         |         |
|     | テトラクロロエチレン (mg/L)                         | < 0.001   |         |         | < 0.001   |         |        | < 0.001   |         |         |
|     | トリクロロエチレン (mg/L)                          | < 0.001   |         |         | < 0.001   |         |        | < 0.001   |         |         |
|     | ベンゼン (mg/L)                               | < 0.001   |         |         | < 0.001   |         |        | < 0.001   |         |         |
|     | 塩素酸 (mg/L)                                | < 0.05    |         |         | 0.10      | < 0.05  | 0.06   | 0.13      | < 0.05  | 0.05    |
|     | クロロ酢酸 (mg/L)                              | < 0.002   |         |         | < 0.002   |         |        | < 0.002   |         |         |
|     | クロロホルム (mg/L)                             | < 0.001   |         |         | 0.010     | 0.003   | 0.006  | 0.024     | 0.007   | 0.013   |
|     | ジクロロ酢酸 (mg/L)                             | < 0.002   |         |         | 0.009     | 0.004   | 0.005  | 0.009     | 0.003   | 0.005   |
|     | ジブロモクロロメタン (mg/L)                         | < 0.001   |         |         | 0.002     | < 0.001 | 0.002  | 0.005     | 0.001   | 0.002   |
|     | 臭素酸 (mg/L)                                | < 0.001   |         |         | < 0.001   |         |        | < 0.001   |         |         |
|     | 総トリハロメタン (mg/L)                           | < 0.001   |         |         | 0.018     | 0.008   | 0.011  | 0.037     | 0.013   | 0.022   |
|     | トリクロロ酢酸 (mg/L)                            | < 0.002   |         |         | 0.010     | 0.003   | 0.005  | 0.014     | 0.007   | 0.010   |
|     | ブロモジクロロメタン (mg/L)                         | < 0.001   |         |         | 0.006     | 0.003   | 0.004  | 0.010     | 0.004   | 0.007   |
|     | ブロモホルム (mg/L)                             | < 0.001   |         |         | < 0.001   |         |        | < 0.001   |         |         |
|     | ホルムアルデヒド (mg/L)                           | < 0.005   |         |         | < 0.005   |         |        | < 0.005   |         |         |
|     | 亜鉛及びその化合物 (mg/L)                          | < 0.02    |         |         | < 0.02    |         |        | < 0.02    |         |         |
|     | アルミニウム及びその化合物 (mg/L)                      | 0.14      | 0.02    | 0.06    | 0.04      | 0.01    | 0.03   | 0.04      | 0.01    | 0.02    |
|     | 鉄及びその化合物 (mg/L)                           | 0.24      | 0.06    | 0.12    | < 0.02    |         |        | < 0.02    |         |         |
|     | 銅及びその化合物 (mg/L)                           | < 0.02    |         |         | < 0.02    |         |        | < 0.02    |         |         |
|     | ナトリウム及びその化合物 (mg/L)                       | 11.7      | 6.4     | 8.5     | 13.1      | 7.4     | 9.9    | 11.1      | 8.8     | 9.7     |
|     | マンガン及びその化合物 (mg/L)                        | 0.031     | 0.007   | 0.018   | < 0.001   |         |        | < 0.001   |         |         |
|     | 塩化物イオン (mg/L)                             | 17.5      | 8.8     | 12.1    | 20.6      | 14.1    | 16.2   | 17.4      | 7.0     | 14.2    |
|     | カルシウム、マグネシウム等(硬度) (mg/L)                  | 41.5      | 27.0    | 33.8    | 45.4      | 29.5    | 37.0   | 40.4      | 33.0    | 36.6    |
|     | 蒸発残留物 (mg/L)                              | 104       | 98      | 101     | 114       | 77      | 98     | 108       | 87      | 96      |
|     | 陰イオン界面活性剤 (mg/L)                          | < 0.02    |         |         | < 0.02    |         |        | < 0.02    |         |         |
|     | ジェオスミン (µg/L)                             | 0.001     | < 0.001 | < 0.001 | 0.002     | < 0.001 | 0.001  | 0.003     | 0.001   | 0.002   |
|     | 2-メチルイソボルネオール (µg/L)                      | < 0.001   |         |         | < 0.001   |         |        | 0.001     | < 0.001 | < 0.001 |
|     | 非イオン界面活性剤 (mg/L)                          | < 0.005   |         |         | < 0.005   |         |        | < 0.005   |         |         |
|     | フェノール類 (mg/L)                             | < 0.0005  |         |         | < 0.0005  |         |        | < 0.0005  |         |         |
|     | 有機物 (全有機炭素 (TOC) の量) (mg/L)               | 2.9       | 1.0     | 1.5     | 1.0       | 0.5     | 0.8    | 0.8       | 0.6     | 0.7     |
|     | pH 値                                      | 7.7       | 7.2     | 7.5     | 7.5       | 7.4     | 7.5    | 7.5       | 7.3     | 7.4     |
|     | 味 (種類)                                    | 試験せず      |         |         | 異常なし      |         |        | 異常なし      |         |         |
|     | 臭 (種類)                                    | 薬臭        |         |         | 異常なし      |         |        | 異常なし      |         |         |
|     | 色 (度)                                     | 7         | 3       | 5       | < 1       |         |        | < 1       |         |         |
|     | 濁度 (度)                                    | 6.3       | 0.6     | 2.9     | < 0.1     |         |        | < 0.1     |         |         |
|     | 残留塩素 (mg/L)                               | 試験せず      |         |         | 0.84      | 0.69    | 0.77   | 0.59      | 0.30    | 0.45    |

(注) 表中の不等号付き数字 (< ○○○) は、その数字未満 (○○○未満) を表す。

| 系種採項                                      | 統別所定値     | 熊ヶ根浄水場  |         |           |         |         |           |         |         |  |
|---|-----------|---------|---------|-----------|---------|---------|-----------|---------|---------|--|
|   |           | 原水      |         |           | 浄水      |         |           | 栓水      |         |  |
|   |           | 浄水場内    |         |           | 浄水場内    |         |           | 大倉字赤坂   |         |  |
| 項目  | 最高        | 最低      | 平均      | 最高        | 最低      | 平均      | 最高        | 最低      | 平均      |  |
| 気温 (°C)                                   | 28.0      | 0.5     | 15.9    | 28.0      | 0.5     | 15.9    | 29.9      | 0.0     | 16.1    |  |
| 水温 (°C)                                   | 23.6      | 4.5     | 14.1    | 22.8      | 3.8     | 13.6    | 22.8      | 5.5     | 14.1    |  |
| 一般細菌 (個/mL)                               | 170       | 4       | 64      | 0         |         |         | 0         |         |         |  |
| 大腸菌 (MPN/100mL)                           | 33        | < 1.0   | 3.7     | 不検出       |         |         | 不検出       |         |         |  |
| カドミウム及びその化合物 (mg/L)                       | < 0.0003  |         |         | < 0.0003  |         |         | < 0.0003  |         |         |  |
| 水銀及びその化合物 (mg/L)                          | < 0.00005 |         |         | < 0.00005 |         |         | < 0.00005 |         |         |  |
| セレン及びその化合物 (mg/L)                         | < 0.001   |         |         | < 0.001   |         |         | < 0.001   |         |         |  |
| 鉛及びその化合物 (mg/L)                           | < 0.001   |         |         | < 0.001   |         |         | < 0.001   |         |         |  |
| ヒ素及びその化合物 (mg/L)                          | 0.002     | < 0.001 | 0.001   | < 0.001   |         |         | < 0.001   |         |         |  |
| 六価クロム化合物 (mg/L)                           | < 0.002   |         |         | < 0.002   |         |         | < 0.002   |         |         |  |
| 亜硝酸態窒素 (mg/L)                             | < 0.004   |         |         | < 0.004   |         |         | < 0.004   |         |         |  |
| シアン化物イオン及び塩化シアン (mg/L)                    | < 0.001   |         |         | < 0.001   |         |         | < 0.001   |         |         |  |
| 硝酸態窒素及び亜硝酸態窒素 (mg/L)                      | 0.18      | 0.05    | 0.09    | 0.16      | < 0.04  | 0.08    | 0.18      | 0.06    | 0.10    |  |
| フッ素及びその化合物 (mg/L)                         | < 0.05    |         |         | < 0.05    |         |         | < 0.05    |         |         |  |
| ホウ素及びその化合物 (mg/L)                         | 0.03      | < 0.02  | 0.02    | 0.03      | < 0.02  | 0.02    | 0.03      | < 0.02  | 0.02    |  |
| 四塩化炭素 (mg/L)                              | < 0.0002  |         |         | < 0.0002  |         |         | < 0.0002  |         |         |  |
| 1,4-ジオキササン (mg/L)                         | < 0.001   |         |         | < 0.001   |         |         | < 0.001   |         |         |  |
| シス-1,2-ジクロロエチレン及びトランス-1,2-ジクロロエチレン (mg/L) | < 0.001   |         |         | < 0.001   |         |         | < 0.001   |         |         |  |
| ジクロロメタン (mg/L)                            | < 0.001   |         |         | < 0.001   |         |         | < 0.001   |         |         |  |
| テトラクロロエチレン (mg/L)                         | < 0.001   |         |         | < 0.001   |         |         | < 0.001   |         |         |  |
| トリクロロエチレン (mg/L)                          | < 0.001   |         |         | < 0.001   |         |         | < 0.001   |         |         |  |
| ベンゼン (mg/L)                               | < 0.001   |         |         | < 0.001   |         |         | < 0.001   |         |         |  |
| 塩素酸 (mg/L)                                | < 0.05    |         |         | 0.23      | < 0.05  | 0.09    | 0.22      | < 0.05  | 0.09    |  |
| クロロ酢酸 (mg/L)                              | < 0.002   |         |         | < 0.002   |         |         | < 0.002   |         |         |  |
| クロロホルム (mg/L)                             | < 0.001   |         |         | 0.015     | 0.003   | 0.007   | 0.026     | 0.006   | 0.013   |  |
| ジクロロ酢酸 (mg/L)                             | < 0.002   |         |         | 0.011     | < 0.002 | 0.005   | 0.009     | < 0.002 | 0.004   |  |
| ジブロモクロロメタン (mg/L)                         | < 0.001   |         |         | < 0.001   |         |         | 0.001     | < 0.001 | < 0.001 |  |
| 臭素酸 (mg/L)                                | < 0.001   |         |         | < 0.001   |         |         | < 0.001   |         |         |  |
| 総トリハロメタン (mg/L)                           | < 0.001   |         |         | 0.018     | 0.005   | 0.010   | 0.030     | 0.009   | 0.017   |  |
| トリクロロ酢酸 (mg/L)                            | < 0.002   |         |         | 0.013     | 0.002   | 0.006   | 0.021     | 0.007   | 0.012   |  |
| ブロモジクロロメタン (mg/L)                         | < 0.001   |         |         | 0.004     | 0.002   | 0.003   | 0.005     | 0.003   | 0.004   |  |
| ブロモホルム (mg/L)                             | < 0.001   |         |         | < 0.001   |         |         | < 0.001   |         |         |  |
| ホルムアルデヒド (mg/L)                           | < 0.005   |         |         | < 0.005   |         |         | < 0.005   |         |         |  |
| 亜鉛及びその化合物 (mg/L)                          | < 0.02    |         |         | < 0.02    |         |         | < 0.02    |         |         |  |
| アルミニウム及びその化合物 (mg/L)                      | 0.08      | 0.02    | 0.04    | 0.02      | < 0.01  | 0.01    | 0.02      | < 0.01  | 0.01    |  |
| 鉄及びその化合物 (mg/L)                           | 0.20      | 0.04    | 0.12    | < 0.02    |         |         | < 0.02    |         |         |  |
| 銅及びその化合物 (mg/L)                           | < 0.02    |         |         | < 0.02    |         |         | < 0.02    |         |         |  |
| ナトリウム及びその化合物 (mg/L)                       | 5.0       | 3.7     | 4.2     | 8.5       | 6.4     | 7.8     | 9.8       | 6.7     | 8.2     |  |
| マンガン及びその化合物 (mg/L)                        | 0.039     | 0.004   | 0.016   | < 0.001   |         |         | < 0.001   |         |         |  |
| 塩化物イオン (mg/L)                             | 5.8       | 2.9     | 3.8     | 10.4      | 6.7     | 8.2     | 9.8       | 6.3     | 8.1     |  |
| カルシウム、マグネシウム等(硬度) (mg/L)                  | 26.5      | 18.1    | 21.4    | 27.2      | 18.9    | 22.6    | 28.0      | 18.1    | 23.6    |  |
| 蒸発残留物 (mg/L)                              | 76        | 63      | 69      | 80        | 53      | 70      | 78        | 63      | 73      |  |
| 陰イオン界面活性剤 (mg/L)                          | < 0.02    |         |         | < 0.02    |         |         | < 0.02    |         |         |  |
| ジェオスミン (µg/L)                             | 0.001     | < 0.001 | < 0.001 | 0.001     | < 0.001 | < 0.001 | 0.001     | < 0.001 | < 0.001 |  |
| 2-メチルイソボルネオール (µg/L)                      | < 0.001   |         |         | < 0.001   |         |         | < 0.001   |         |         |  |
| 非イオン界面活性剤 (mg/L)                          | < 0.005   |         |         | < 0.005   |         |         | < 0.005   |         |         |  |
| フェノール類 (mg/L)                             | < 0.0005  |         |         | < 0.0005  |         |         | < 0.0005  |         |         |  |
| 有機物(全有機炭素(TOC)の量) (mg/L)                  | 1.4       | 0.7     | 0.9     | 0.7       | 0.3     | 0.5     | 0.6       | 0.4     | 0.5     |  |
| pH値                                       | 7.4       | 7.0     | 7.2     | 7.4       | 7.1     | 7.2     | 7.8       | 7.5     | 7.7     |  |
| 味(種類)                                     | 試験せず      |         |         | 異常なし      |         |         | 異常なし      |         |         |  |
| 臭(種類)                                     | 薬臭        |         |         | 異常なし      |         |         | 異常なし      |         |         |  |
| 色(度)                                      | 7         | 2       | 4       | < 1       |         |         | < 1       |         |         |  |
| 濁度(度)                                     | 3.9       | 0.7     | 1.9     | < 0.1     |         |         | < 0.1     |         |         |  |
| 残留塩素 (mg/L)                               | 試験せず      |         |         | 1.07      | 0.68    | 0.83    | 0.53      | 0.32    | 0.45    |  |

(注) 表中の不等号付き数字 (< ○○○) は、その数字未満 (○○○未満) を表す。

| 系種採                                | 統別所         | 作 並 浄 水 場 |        |       |           |         |         |           |         |         |
|------------------------------------|-------------|-----------|--------|-------|-----------|---------|---------|-----------|---------|---------|
|                                    |             | 原 水       |        |       | 配 水       |         |         | 栓 水       |         |         |
| 項 目                                | 測 定 値       | 浄 水 場 内   |        |       | 浄 水 場 内   |         |         | 作 並 字 長 原 |         |         |
|                                    |             | 最 高       | 最 低    | 平 均   | 最 高       | 最 低     | 平 均     | 最 高       | 最 低     | 平 均     |
| 気 温                                | (°C)        | 28.1      | -2.4   | 15.1  | 28.1      | -2.4    | 15.1    | 26.2      | 0.0     | 14.3    |
| 水 温                                | (°C)        | 20.0      | 0.4    | 11.5  | 20.5      | 0.4     | 11.7    | 20.9      | 4.5     | 12.9    |
| 一 般 細 菌                            | (個/mL)      | 230       | 4      | 50    | 0         |         |         | 0         |         |         |
| 大 腸 菌                              | (MPN/100mL) | 110       | < 1.0  | 20    | 不検出       |         |         | 不検出       |         |         |
| カドミウム及びその化合物                       | (mg/L)      | < 0.0003  |        |       | < 0.0003  |         |         | < 0.0003  |         |         |
| 水銀及びその化合物                          | (mg/L)      | < 0.00005 |        |       | < 0.00005 |         |         | < 0.00005 |         |         |
| セレン及びその化合物                         | (mg/L)      | < 0.001   |        |       | < 0.001   |         |         | < 0.001   |         |         |
| 鉛及びその化合物                           | (mg/L)      | < 0.001   |        |       | < 0.001   |         |         | < 0.001   |         |         |
| ヒ素及びその化合物                          | (mg/L)      | < 0.001   |        |       | < 0.001   |         |         | < 0.001   |         |         |
| 六価クロム化合物                           | (mg/L)      | < 0.002   |        |       | < 0.002   |         |         | < 0.002   |         |         |
| 亜硝酸態窒素                             | (mg/L)      | < 0.004   |        |       | < 0.004   |         |         | < 0.004   |         |         |
| シアン化物イオン及び塩化シアン                    | (mg/L)      | < 0.001   |        |       | < 0.001   |         |         | < 0.001   |         |         |
| 硝酸態窒素及び亜硝酸態窒素                      | (mg/L)      | 0.25      | 0.06   | 0.15  | 0.30      | 0.07    | 0.14    | 0.23      | 0.06    | 0.13    |
| フッ素及びその化合物                         | (mg/L)      | 0.11      | 0.06   | 0.09  | 0.10      | 0.06    | 0.08    | 0.10      | 0.06    | 0.08    |
| ホウ素及びその化合物                         | (mg/L)      | < 0.02    |        |       | < 0.02    |         |         | < 0.02    |         |         |
| 四塩化炭素                              | (mg/L)      | < 0.0002  |        |       | < 0.0002  |         |         | < 0.0002  |         |         |
| 1,4-ジオキササン                         | (mg/L)      | < 0.001   |        |       | < 0.001   |         |         | < 0.001   |         |         |
| シス-1,2-ジクロロエチレン及びトランス-1,2-ジクロロエチレン | (mg/L)      | < 0.001   |        |       | < 0.001   |         |         | < 0.001   |         |         |
| ジクロロメタン                            | (mg/L)      | < 0.001   |        |       | < 0.001   |         |         | < 0.001   |         |         |
| テトラクロロエチレン                         | (mg/L)      | < 0.001   |        |       | < 0.001   |         |         | < 0.001   |         |         |
| トリクロロエチレン                          | (mg/L)      | < 0.001   |        |       | < 0.001   |         |         | < 0.001   |         |         |
| ベンゼン                               | (mg/L)      | < 0.001   |        |       | < 0.001   |         |         | < 0.001   |         |         |
| 塩 素 酸                              | (mg/L)      | < 0.05    |        |       | 0.14      | < 0.05  | 0.06    | 0.13      | < 0.05  | 0.05    |
| ク ロ ロ 酢 酸                          | (mg/L)      | < 0.002   |        |       | < 0.002   |         |         | < 0.002   |         |         |
| ク ロ ロ ホ ル ム                        | (mg/L)      | < 0.001   |        |       | 0.010     | 0.001   | 0.005   | 0.011     | 0.001   | 0.005   |
| ジ ク ロ ロ 酢 酸                        | (mg/L)      | < 0.002   |        |       | 0.006     | < 0.002 | 0.003   | 0.008     | < 0.002 | 0.003   |
| ジプロモクロロメタン                         | (mg/L)      | < 0.001   |        |       | 0.004     | < 0.001 | < 0.001 | 0.001     | < 0.001 | < 0.001 |
| 臭 素 酸                              | (mg/L)      | < 0.001   |        |       | < 0.001   |         |         | < 0.001   |         |         |
| 総トリハロメタン                           | (mg/L)      | < 0.001   |        |       | 0.015     | 0.002   | 0.007   | 0.017     | 0.002   | 0.008   |
| トリクロロ酢酸                            | (mg/L)      | < 0.002   |        |       | 0.007     | < 0.002 | 0.004   | 0.010     | < 0.002 | 0.004   |
| プロモジクロロメタン                         | (mg/L)      | < 0.001   |        |       | 0.005     | 0.001   | 0.002   | 0.005     | 0.001   | 0.003   |
| ブ ロ モ ホ ル ム                        | (mg/L)      | < 0.001   |        |       | < 0.001   |         |         | < 0.001   |         |         |
| ホルムアルデヒド                           | (mg/L)      | < 0.005   |        |       | < 0.005   |         |         | < 0.005   |         |         |
| 亜鉛及びその化合物                          | (mg/L)      | < 0.02    |        |       | < 0.02    |         |         | < 0.02    |         |         |
| アルミニウム及びその化合物                      | (mg/L)      | 0.11      | 0.05   | 0.07  | 0.02      | < 0.01  | 0.01    | 0.02      | < 0.01  | 0.01    |
| 鉄及びその化合物                           | (mg/L)      | 0.04      | < 0.02 | 0.02  | < 0.02    |         |         | < 0.02    |         |         |
| 銅及びその化合物                           | (mg/L)      | < 0.02    |        |       | < 0.02    |         |         | < 0.02    |         |         |
| ナトリウム及びその化合物                       | (mg/L)      | 5.7       | 2.8    | 4.6   | 9.1       | 6.6     | 7.8     | 8.5       | 7.0     | 7.8     |
| マンガン及びその化合物                        | (mg/L)      | 0.007     | 0.002  | 0.005 | < 0.001   |         |         | < 0.001   |         |         |
| 塩化物イオン                             | (mg/L)      | 3.9       | 2.9    | 3.2   | 7.3       | 6.3     | 6.8     | 7.5       | 6.4     | 6.8     |
| カルシウム、マグネシウム等(硬度)                  | (mg/L)      | 37.3      | 12.2   | 27.1  | 37.5      | 14.4    | 27.5    | 33.8      | 18.3    | 26.8    |
| 蒸 発 残 留 物                          | (mg/L)      | 103       | 38     | 78    | 114       | 51      | 86      | 100       | 62      | 85      |
| 陰イオン界面活性剤                          | (mg/L)      | < 0.02    |        |       | < 0.02    |         |         | < 0.02    |         |         |
| ジエオスミン                             | (µg/L)      | < 0.001   |        |       | < 0.001   |         |         | < 0.001   |         |         |
| 2-メチルイソボルネオール                      | (µg/L)      | < 0.001   |        |       | < 0.001   |         |         | < 0.001   |         |         |
| 非イオン界面活性剤                          | (mg/L)      | < 0.005   |        |       | < 0.005   |         |         | < 0.005   |         |         |
| フェノール類                             | (mg/L)      | < 0.0005  |        |       | < 0.0005  |         |         | < 0.0005  |         |         |
| 有機物(全有機炭素(TOC)の量)                  | (mg/L)      | 1.2       | 0.5    | 0.8   | 0.7       | 0.3     | 0.4     | 0.6       | 0.3     | 0.4     |
| pH 値                               |             | 7.6       | 6.9    | 7.1   | 7.4       | 7.1     | 7.2     | 7.3       | 7.2     | 7.2     |
| 味 (種類)                             |             | 試験せず      |        |       | 異常なし      |         |         | 異常なし      |         |         |
| 臭 (種類)                             |             | 薬臭        |        |       | 異常なし      |         |         | 異常なし      |         |         |
| 色 度 (度)                            |             | 5         | < 1    | 2     | < 1       |         |         | < 1       |         |         |
| 濁 度 (度)                            |             | 0.5       | < 0.1  | < 0.1 | < 0.1     |         |         | < 0.1     |         |         |
| 残 留 塩 素                            | (mg/L)      | 試験せず      |        |       | 0.80      | 0.59    | 0.66    | 0.79      | 0.58    | 0.65    |

(注) 表中の不等号付き数字 (< ○○○) は、その数字未満 (○○○未満) を表す。

| 系種採                                | 統別所         | 野 尻 浄 水 場 |       |       |           |         |         |           |         |         |
|------------------------------------|-------------|-----------|-------|-------|-----------|---------|---------|-----------|---------|---------|
|                                    |             | 原 水       |       |       | 配 水       |         |         | 栓 水       |         |         |
|                                    |             | 浄 水 場 内   |       |       | 浄 水 場 内   |         |         | 馬場字野尻町北   |         |         |
| 項 目                                | 測 定 値       | 最 高       | 最 低   | 平 均   | 最 高       | 最 低     | 平 均     | 最 高       | 最 低     | 平 均     |
| 気 温                                | (℃)         | 29.4      | -2.8  | 15.8  | 29.4      | -2.8    | 15.8    | 30.2      | 0.1     | 15.2    |
| 水 温                                | (℃)         | 11.5      | 7.8   | 9.3   | 13.8      | 7.7     | 10.6    | 23.9      | 4.0     | 14.3    |
| 一 般 細 菌                            | (個/mL)      | 35        | 0     | 7     | 0         |         |         | 0         |         |         |
| 大 腸 菌                              | (MPN/100mL) | 3.1       | < 1.0 | 1.4   | 不検出       |         |         | 不検出       |         |         |
| カドミウム及びその化合物                       | (mg/L)      | < 0.0003  |       |       | < 0.0003  |         |         | < 0.0003  |         |         |
| 水銀及びその化合物                          | (mg/L)      | < 0.00005 |       |       | < 0.00005 |         |         | < 0.00005 |         |         |
| セレン及びその化合物                         | (mg/L)      | < 0.001   |       |       | < 0.001   |         |         | < 0.001   |         |         |
| 鉛及びその化合物                           | (mg/L)      | < 0.001   |       |       | < 0.001   |         |         | < 0.001   |         |         |
| ヒ素及びその化合物                          | (mg/L)      | < 0.001   |       |       | < 0.001   |         |         | < 0.001   |         |         |
| 六価クロム化合物                           | (mg/L)      | < 0.002   |       |       | < 0.002   |         |         | < 0.002   |         |         |
| 亜硝酸態窒素                             | (mg/L)      | < 0.004   |       |       | < 0.004   |         |         | < 0.004   |         |         |
| シアン化物イオン及び塩化シアン                    | (mg/L)      | < 0.001   |       |       | < 0.001   |         |         | < 0.001   |         |         |
| 硝酸態窒素及び亜硝酸態窒素                      | (mg/L)      | 0.41      | 0.32  | 0.36  | 0.39      | 0.32    | 0.36    | 0.38      | 0.33    | 0.36    |
| フッ素及びその化合物                         | (mg/L)      | < 0.05    |       |       | < 0.05    |         |         | < 0.05    |         |         |
| ホウ素及びその化合物                         | (mg/L)      | < 0.02    |       |       | < 0.02    |         |         | < 0.02    |         |         |
| 四塩化炭素                              | (mg/L)      | < 0.0002  |       |       | < 0.0002  |         |         | < 0.0002  |         |         |
| 1,4-ジオキササン                         | (mg/L)      | < 0.001   |       |       | < 0.001   |         |         | < 0.001   |         |         |
| シス-1,2-ジクロロエチレン及びトランス-1,2-ジクロロエチレン | (mg/L)      | < 0.001   |       |       | < 0.001   |         |         | < 0.001   |         |         |
| ジクロロメタン                            | (mg/L)      | < 0.001   |       |       | < 0.001   |         |         | < 0.001   |         |         |
| テトラクロロエチレン                         | (mg/L)      | < 0.001   |       |       | < 0.001   |         |         | < 0.001   |         |         |
| トリクロロエチレン                          | (mg/L)      | < 0.001   |       |       | < 0.001   |         |         | < 0.001   |         |         |
| ベンゼン                               | (mg/L)      | < 0.001   |       |       | < 0.001   |         |         | < 0.001   |         |         |
| 塩 素 酸                              | (mg/L)      | < 0.05    |       |       | 0.16      | 0.08    | 0.11    | 0.16      | 0.08    | 0.12    |
| ク ロ ロ 酢 酸                          | (mg/L)      | < 0.002   |       |       | < 0.002   |         |         | < 0.002   |         |         |
| ク ロ ロ ホ ル ム                        | (mg/L)      | < 0.001   |       |       | < 0.001   |         |         | 0.002     | < 0.001 | < 0.001 |
| ジ ク ロ ロ 酢 酸                        | (mg/L)      | < 0.002   |       |       | < 0.002   |         |         | < 0.002   |         |         |
| ジプロモクロロメタン                         | (mg/L)      | < 0.001   |       |       | 0.001     | < 0.001 | < 0.001 | 0.001     | < 0.001 | < 0.001 |
| 臭 素 酸                              | (mg/L)      | < 0.001   |       |       | < 0.001   |         |         | < 0.001   |         |         |
| 総トリハロメタン                           | (mg/L)      | < 0.001   |       |       | 0.001     | < 0.001 | < 0.001 | 0.005     | < 0.001 | 0.002   |
| トリクロロ酢酸                            | (mg/L)      | < 0.002   |       |       | < 0.002   |         |         | < 0.002   |         |         |
| プロモジクロロメタン                         | (mg/L)      | < 0.001   |       |       | 0.001     | < 0.001 | < 0.001 | 0.002     | < 0.001 | < 0.001 |
| ブ ロ モ ホ ル ム                        | (mg/L)      | < 0.001   |       |       | < 0.001   |         |         | < 0.001   |         |         |
| ホルムアルデヒド                           | (mg/L)      | < 0.005   |       |       | < 0.005   |         |         | < 0.005   |         |         |
| 亜鉛及びその化合物                          | (mg/L)      | < 0.02    |       |       | < 0.02    |         |         | < 0.02    |         |         |
| アルミニウム及びその化合物                      | (mg/L)      | < 0.01    |       |       | < 0.01    |         |         | < 0.01    |         |         |
| 鉄及びその化合物                           | (mg/L)      | < 0.02    |       |       | < 0.02    |         |         | < 0.02    |         |         |
| 銅及びその化合物                           | (mg/L)      | < 0.02    |       |       | < 0.02    |         |         | < 0.02    |         |         |
| ナトリウム及びその化合物                       | (mg/L)      | 3.4       | 2.9   | 3.2   | 3.9       | 3.3     | 3.6     | 4.2       | 3.5     | 3.8     |
| マンガン及びその化合物                        | (mg/L)      | < 0.001   |       |       | < 0.001   |         |         | < 0.001   |         |         |
| 塩化物イオン                             | (mg/L)      | 4.2       | 2.4   | 2.6   | 3.2       | 2.8     | 3.0     | 3.2       | 2.7     | 3.1     |
| カルシウム、マグネシウム等(硬度)                  | (mg/L)      | 16.4      | 13.2  | 14.8  | 16.4      | 13.9    | 14.9    | 20.8      | 15.2    | 17.7    |
| 蒸 発 残 留 物                          | (mg/L)      | 51        | 44    | 48    | 54        | 46      | 50      | 56        | 46      | 51      |
| 陰イオン界面活性剤                          | (mg/L)      | < 0.02    |       |       | < 0.02    |         |         | < 0.02    |         |         |
| ジエオスミン                             | (μg/L)      | < 0.001   |       |       | < 0.001   |         |         | < 0.001   |         |         |
| 2-メチルイソボルネオール                      | (μg/L)      | < 0.001   |       |       | < 0.001   |         |         | < 0.001   |         |         |
| 非イオン界面活性剤                          | (mg/L)      | < 0.005   |       |       | < 0.005   |         |         | < 0.005   |         |         |
| フエノール類                             | (mg/L)      | < 0.0005  |       |       | < 0.0005  |         |         | < 0.0005  |         |         |
| 有機物(全有機炭素(TOC)の量)                  | (mg/L)      | 0.3       | < 0.2 | < 0.2 | < 0.2     |         |         | < 0.2     |         |         |
| pH 値                               |             | 7.5       | 6.8   | 7.2   | 7.5       | 6.9     | 7.3     | 7.8       | 7.5     | 7.7     |
| 味 (種類)                             |             | 試験せず      |       |       | 異常なし      |         |         | 異常なし      |         |         |
| 臭 (種類)                             |             | 無臭        |       |       | 異常なし      |         |         | 異常なし      |         |         |
| 色 (度)                              |             | < 1       |       |       | < 1       |         |         | < 1       |         |         |
| 濁 度 (度)                            |             | < 0.1     |       |       | < 0.1     |         |         | < 0.1     |         |         |
| 残 留 塩 素                            | (mg/L)      | 試験せず      |       |       | 0.72      | 0.48    | 0.61    | 0.61      | 0.46    | 0.54    |

(注) 表中の不等号付き数字 (< ○○○) は、その数字未満 (○○○未満) を表す。

| 系種採 | 統別所                                       | 滝原浄水場     |       |      |           |         |         |           |         |         |
|-----|---|-----------|-------|------|-----------|---------|---------|-----------|---------|---------|
|     |   | 原水        |       |      | 配水        |         |         | 栓水        |         |         |
| 項   | 測   | 鷹ノ巣ポンプ場   |       |      |           |         |         |           |         |         |
|     |   | 鷹ノ巣ポンプ場   |       |      | 浄水場内      |         |         | 馬場字新田町    |         |         |
| 目   | 定   | 最高        | 最低    | 平均   | 最高        | 最低      | 平均      | 最高        | 最低      | 平均      |
| 気   | 温 (°C)                                    | 30.6      | -2.8  | 14.8 | 30.6      | -0.3    | 15.3    | 28.0      | -1.1    | 15.7    |
| 水   | 温 (°C)                                    | 14.3      | 5.9   | 10.4 | 16.6      | 7.1     | 12.1    | 25.9      | 4.3     | 15.8    |
| 一   | 般細菌 (個/mL)                                | 7         | 0     | 2    | 0         |         |         | 0         |         |         |
| 大   | 腸菌 (MPN/100mL)                            | 5.1       | < 1.0 | 1.1  | 不検出       |         |         | 不検出       |         |         |
|     | カドミウム及びその化合物 (mg/L)                       | < 0.0003  |       |      | < 0.0003  |         |         | < 0.0003  |         |         |
|     | 水銀及びその化合物 (mg/L)                          | < 0.00005 |       |      | < 0.00005 |         |         | < 0.00005 |         |         |
|     | セレン及びその化合物 (mg/L)                         | < 0.001   |       |      | < 0.001   |         |         | < 0.001   |         |         |
|     | 鉛及びその化合物 (mg/L)                           | < 0.001   |       |      | < 0.001   |         |         | < 0.001   |         |         |
|     | ヒ素及びその化合物 (mg/L)                          | < 0.001   |       |      | < 0.001   |         |         | < 0.001   |         |         |
|     | 六価クロム化合物 (mg/L)                           | < 0.002   |       |      | < 0.002   |         |         | < 0.002   |         |         |
|     | 亜硝酸態窒素 (mg/L)                             | < 0.004   |       |      | < 0.004   |         |         | < 0.004   |         |         |
|     | シアン化物イオン及び塩化シアン (mg/L)                    | < 0.001   |       |      | < 0.001   |         |         | < 0.001   |         |         |
|     | 硝酸態窒素及び亜硝酸態窒素 (mg/L)                      | 0.42      | 0.26  | 0.31 | 0.36      | 0.26    | 0.30    | 0.36      | 0.26    | 0.30    |
|     | フッ素及びその化合物 (mg/L)                         | < 0.05    |       |      | < 0.05    |         |         | < 0.05    |         |         |
|     | ホウ素及びその化合物 (mg/L)                         | < 0.02    |       |      | < 0.02    |         |         | < 0.02    |         |         |
|     | 四塩化炭素 (mg/L)                              | < 0.0002  |       |      | < 0.0002  |         |         | < 0.0002  |         |         |
|     | 1,4-ジオキササン (mg/L)                         | < 0.001   |       |      | < 0.001   |         |         | < 0.001   |         |         |
|     | シス-1,2-ジクロロエチレン及びトランス-1,2-ジクロロエチレン (mg/L) | < 0.001   |       |      | < 0.001   |         |         | < 0.001   |         |         |
|     | ジクロロメタン (mg/L)                            | < 0.001   |       |      | < 0.001   |         |         | < 0.001   |         |         |
|     | テトラクロロエチレン (mg/L)                         | < 0.001   |       |      | < 0.001   |         |         | < 0.001   |         |         |
|     | トリクロロエチレン (mg/L)                          | < 0.001   |       |      | < 0.001   |         |         | < 0.001   |         |         |
|     | ベンゼン (mg/L)                               | < 0.001   |       |      | < 0.001   |         |         | < 0.001   |         |         |
|     | 塩素酸 (mg/L)                                | < 0.05    |       |      | 0.11      | < 0.05  | < 0.05  | 0.12      | < 0.05  | 0.05    |
|     | クロロ酢酸 (mg/L)                              | < 0.002   |       |      | < 0.002   |         |         | < 0.002   |         |         |
|     | クロロホルム (mg/L)                             | < 0.001   |       |      | < 0.001   |         |         | 0.002     | < 0.001 | < 0.001 |
|     | ジクロロ酢酸 (mg/L)                             | < 0.002   |       |      | < 0.002   |         |         | < 0.002   |         |         |
|     | ジブロモクロロメタン (mg/L)                         | < 0.001   |       |      | 0.001     | < 0.001 | < 0.001 | 0.002     | < 0.001 | 0.001   |
|     | 臭素酸 (mg/L)                                | < 0.001   |       |      | < 0.001   |         |         | < 0.001   |         |         |
|     | 総トリハロメタン (mg/L)                           | < 0.001   |       |      | 0.001     | < 0.001 | < 0.001 | 0.006     | < 0.001 | 0.002   |
|     | トリクロロ酢酸 (mg/L)                            | < 0.002   |       |      | < 0.002   |         |         | < 0.002   |         |         |
|     | ブロモジクロロメタン (mg/L)                         | < 0.001   |       |      | < 0.001   |         |         | 0.002     | < 0.001 | < 0.001 |
|     | ブロモホルム (mg/L)                             | < 0.001   |       |      | < 0.001   |         |         | < 0.001   |         |         |
|     | ホルムアルデヒド (mg/L)                           | < 0.005   |       |      | < 0.005   |         |         | < 0.005   |         |         |
|     | 亜鉛及びその化合物 (mg/L)                          | < 0.02    |       |      | < 0.02    |         |         | < 0.02    |         |         |
|     | アルミニウム及びその化合物 (mg/L)                      | < 0.01    |       |      | < 0.01    |         |         | < 0.01    |         |         |
|     | 鉄及びその化合物 (mg/L)                           | < 0.02    |       |      | < 0.02    |         |         | < 0.02    |         |         |
|     | 銅及びその化合物 (mg/L)                           | < 0.02    |       |      | < 0.02    |         |         | < 0.02    |         |         |
|     | ナトリウム及びその化合物 (mg/L)                       | 4.1       | 3.0   | 3.7  | 4.4       | 3.3     | 4.0     | 4.5       | 3.7     | 4.1     |
|     | マンガン及びその化合物 (mg/L)                        | < 0.001   |       |      | < 0.001   |         |         | < 0.001   |         |         |
|     | 塩化物イオン (mg/L)                             | 3.4       | 2.7   | 2.9  | 3.5       | 3.2     | 3.4     | 3.5       | 3.2     | 3.4     |
|     | カルシウム、マグネシウム等(硬度) (mg/L)                  | 17.7      | 11.8  | 15.0 | 17.4      | 11.8    | 14.9    | 18.0      | 13.4    | 15.7    |
|     | 蒸発残留物 (mg/L)                              | 60        | 41    | 51   | 63        | 42      | 50      | 54        | 39      | 49      |
|     | 陰イオン界面活性剤 (mg/L)                          | < 0.02    |       |      | < 0.02    |         |         | < 0.02    |         |         |
|     | ジェオスミン (µg/L)                             | < 0.001   |       |      | < 0.001   |         |         | < 0.001   |         |         |
|     | 2-メチルイソボルネオール (µg/L)                      | < 0.001   |       |      | < 0.001   |         |         | < 0.001   |         |         |
|     | 非イオン界面活性剤 (mg/L)                          | < 0.005   |       |      | < 0.005   |         |         | < 0.005   |         |         |
|     | フェノール類 (mg/L)                             | < 0.0005  |       |      | < 0.0005  |         |         | < 0.0005  |         |         |
|     | 有機物 (全有機炭素 (TOC) の量) (mg/L)               | < 0.2     |       |      | 0.2       | < 0.2   | < 0.2   | 0.2       | < 0.2   | < 0.2   |
|     | pH 値                                      | 7.5       | 7.1   | 7.3  | 7.7       | 7.2     | 7.4     | 7.6       | 7.4     | 7.5     |
|     | 味 (種類)                                    | 試験せず      |       |      | 異常なし      |         |         | 異常なし      |         |         |
|     | 臭 (種類)                                    | 無臭        |       |      | 異常なし      |         |         | 異常なし      |         |         |
|     | 色 (度)                                     | < 1       |       |      | < 1       |         |         | < 1       |         |         |
|     | 濁度 (度)                                    | < 0.1     |       |      | < 0.1     |         |         | < 0.1     |         |         |
|     | 残留塩素 (mg/L)                               | 試験せず      |       |      | 0.77      | 0.46    | 0.62    | 0.66      | 0.41    | 0.54    |

(注) 表中の不等号付き数字 (< ○○○) は、その数字未満 (○○○未満) を表す。

## (14) 排水処理施設稼働状況

### ア 茂庭浄水場

(単位：m<sup>3</sup>, kWh, 日, %)

| 月別     | 区分   | 処理対象<br>排水量 | 電力使用量   | 稼働日数 | 発生土   | 発生土<br>含水率 |
|--------|------|-------------|---------|------|-------|------------|
| 令和6年4月 |      | 16,725      | 48,380  | 30   | 0     | 0          |
|        | 5    | 11,084      | 43,030  | 28   | 0     | 0          |
|        | 6    | 15,046      | 45,860  | 28   | 0     | 0          |
|        | 7    | 19,808      | 46,480  | 28   | 1,258 | 75         |
|        | 8    | 18,067      | 51,110  | 30   | 0     | 0          |
|        | 9    | 22,350      | 52,050  | 30   | 0     | 0          |
|        | 10   | 23,029      | 55,480  | 31   | 1,064 | 75         |
|        | 11   | 18,873      | 50,580  | 29   | 0     | 0          |
|        | 12   | 15,938      | 54,420  | 31   | 670   | 69         |
| 令和7年1月 |      | 12,697      | 54,670  | 31   | 0     | 0          |
|        | 2    | 12,468      | 51,030  | 28   | 377   | 71         |
|        | 3    | 14,825      | 54,250  | 31   | 0     | 0          |
|        | 計    | 200,910     | 607,340 | 355  | 3,369 | -          |
|        | 一月平均 | 16,743      | 50,612  | 30   | 281   | -          |
|        | 一日平均 | 550         | 1,664   | -    | 9.2   | -          |
| 令和5年度  | 計    | 242,245     | 570,200 | 348  | 2,914 | -          |
|        | 一月平均 | 20,187      | 47,517  | 29   | 243   | -          |
|        | 一日平均 | 662         | 1,558   | -    | 8.0   | -          |
| 令和4年度  |      | 190,826     | 582,460 | 352  | 4,315 | -          |

(注) 1 二次濃縮(加圧ろ過式濃縮機)汚泥を天日乾燥処理している。  
2 稼働日数は加圧ろ過式濃縮機の稼働日数である。

### イ 国見浄水場

(単位：m<sup>3</sup>, kWh, 日, %)

| 月別     | 区分   | 処理対象<br>排水量 | 電力使用量   | 稼働日数 | 発生土   | 発生土<br>含水率 |
|--------|------|-------------|---------|------|-------|------------|
| 令和6年4月 |      | 13,870      | 13,220  | 21   | 0     | -          |
|        | 5    | 14,660      | 12,200  | 22   | 0     | -          |
|        | 6    | 18,510      | 12,300  | 20   | 0     | -          |
|        | 7    | 16,210      | 13,360  | 22   | 906   | 44         |
|        | 8    | 20,510      | 13,330  | 21   | 0     | -          |
|        | 9    | 21,750      | 13,140  | 19   | 0     | -          |
|        | 10   | 15,770      | 13,540  | 22   | 0     | -          |
|        | 11   | 15,790      | 14,370  | 20   | 1,149 | 47         |
|        | 12   | 18,910      | 17,010  | 21   | 0     | -          |
| 令和7年1月 |      | 20,390      | 17,400  | 20   | 0     | -          |
|        | 2    | 16,520      | 16,720  | 18   | 0     | -          |
|        | 3    | 15,870      | 15,350  | 20   | 0     | -          |
|        | 計    | 208,760     | 171,940 | 246  | 2,055 | -          |
|        | 一月平均 | 17,397      | 14,328  | 21   | 171   | -          |
|        | 一日平均 | 572         | 471     | -    | 5.6   | -          |
| 令和5年度  | 計    | 236,090     | 179,850 | 247  | 1,486 | -          |
|        | 一月平均 | 19,674      | 14,988  | 21   | 124   | -          |
|        | 一日平均 | 645         | 491     | -    | 4.1   | -          |
| 令和4年度  |      | 241,200     | 188,380 | 241  | 1,893 | -          |

(注) 1 二次濃縮(加圧ろ過式濃縮機)汚泥を中原浄水場で天日乾燥処理している。  
2 稼働日数は加圧ろ過式濃縮機の稼働日数である。

## ウ 中原浄水場

(単位：m<sup>3</sup>, kWh, 日, %)

| 月別     | 区分   | 処理対象<br>排水量 | 電力使用量 | 稼働日数 | 発生土 | 発生土<br>含水率 |
|--------|------|-------------|-------|------|-----|------------|
| 令和6年4月 |      | 11,001      | -     | 30   | 0   | -          |
| 5      |      | 10,881      | -     | 31   | 0   | -          |
| 6      |      | 10,530      | -     | 30   | 0   | -          |
| 7      |      | 10,881      | -     | 31   | 126 | 32         |
| 8      |      | 10,881      | -     | 31   | 0   | -          |
| 9      |      | 12,936      | -     | 30   | 0   | -          |
| 10     |      | 18,168      | -     | 31   | 0   | -          |
| 11     |      | 10,320      | -     | 30   | 432 | 44         |
| 12     |      | 11,022      | -     | 31   | 0   | -          |
| 令和7年1月 |      | 10,881      | -     | 31   | 0   | -          |
| 2      |      | 9,828       | -     | 28   | 0   | -          |
| 3      |      | 10,881      | -     | 31   | 0   | -          |
| 計      |      | 138,210     | -     | 365  | 558 | -          |
| 一月平均   |      | 11,518      | -     | 30   | 47  | -          |
| 一日平均   |      | 379         | -     | -    | 1.5 | -          |
| 令和5年度  | 計    | 146,158     |       | 366  | 837 | -          |
|        | 一月平均 | 12,180      |       | 31   | 70  | -          |
|        | 一日平均 | 399         |       | -    | 2.3 | -          |
| 令和4年度  |      | 145,335     | -     | 365  | 414 | -          |

- (注) 1 一次濃縮汚泥を天日乾燥床処理している。  
2 稼働日数は天日乾燥床の稼働日数である。

## エ 福岡浄水場

(単位：m<sup>3</sup>, kWh, 日, %)

| 月別     | 区分   | 処理対象<br>排水量 | 電力使用量   | 稼働日数 | 発生土 | 発生土<br>含水率 |
|--------|------|-------------|---------|------|-----|------------|
| 令和6年4月 |      | 3,110       | 17,413  | 30   | 53  | 80         |
| 5      |      | 3,220       | 13,800  | 31   | 57  | 78         |
| 6      |      | 3,810       | 11,329  | 30   | 62  | 76         |
| 7      |      | 2,950       | 13,684  | 31   | 55  | 76         |
| 8      |      | 2,950       | 12,916  | 31   | 57  | 74         |
| 9      |      | 2,850       | 13,076  | 30   | 62  | 74         |
| 10     |      | 3,590       | 12,945  | 31   | 84  | 74         |
| 11     |      | 2,240       | 20,476  | 30   | 44  | 77         |
| 12     |      | 2,310       | 25,675  | 31   | 40  | 80         |
| 令和7年1月 |      | 2,310       | 26,687  | 31   | 44  | 81         |
| 2      |      | 2,090       | 24,620  | 28   | 40  | 81         |
| 3      |      | 2,310       | 23,640  | 31   | 35  | 80         |
| 計      |      | 33,740      | 216,261 | 365  | 631 | -          |
| 一月平均   |      | 2,812       | 18,022  | 30   | 53  | -          |
| 一日平均   |      | 92          | 592     | -    | 1.7 | -          |
| 令和5年度  | 計    | 40,460      | 210,836 | 365  | 794 | -          |
|        | 一月平均 | 3,372       | 17,570  | 30   | 66  | -          |
|        | 一日平均 | 111         | 576     | -    | 2.2 | -          |
| 令和4年度  |      | 49,030      | 202,212 | 351  | 755 | -          |

- (注) 1 一次濃縮汚泥を機械脱水処理している。  
2 稼働日数は機械脱水機の稼働日数である。

